

По вопросам продаж и поддержки обращайтесь:

Архангельск (8182)63-90-72
Астана +7(7172)727-132
Белгород (4722)40-23-64
Брянск (4832)59-03-52
Владивосток (423)249-28-31
Волгоград (844)278-03-48
Вологда (8172)26-41-59
Воронеж (473)204-51-73
Екатеринбург (343)384-55-89
Иваново (4932)77-34-06
Ижевск (3412)26-03-58
Казань (843)206-01-48

Калининград (4012)72-03-81
Калуга (4842)92-23-67
Кемерово (3842)65-04-62
Киров (8332)68-02-04
Краснодар (861)203-40-90
Красноярск (391)204-63-61
Курск (4712)77-13-04
Липецк (4742)52-20-81
Магнитогорск (3519)55-03-13
Москва (495)268-04-70
Мурманск (8152)59-64-93
Набережные Челны (8552)20-53-41

Нижний Новгород (831)429-08-12
Новокузнецк (3843)20-46-81
Новосибирск (383)227-86-73
Орел (4862)44-53-42
Оренбург (3532)37-68-04
Пенза (8412)22-31-16
Пермь (342)205-81-47
Ростов-на-Дону (863)308-18-15
Рязань (4912)46-61-64
Самара (846)206-03-16
Санкт-Петербург (812)309-46-40
Саратов (845)249-38-78

Смоленск (4812)29-41-54
Сочи (862)225-72-31
Ставрополь (8652)20-65-13
Тверь (4822)63-31-35
Томск (3822)98-41-53
Тула (4872)74-02-29
Тюмень (3452)66-21-18
Ульяновск (8422)24-23-59
Уфа (347)229-48-12
Челябинск (351)202-03-61
Череповец (8202)49-02-64
Ярославль (4852)69-52-93

сайт: <http://stoik.nt-rt.ru> || эл. почта: sot@nt-rt.ru



СОДЕРЖАНИЕ

КАТАЛОГ СПЕЦОДЕЖДЫ



Летняя спецодежда

Костюмы \ Брюки и полукombineзоны\
Халаты рабочие\ Фартуки рабочие\
Одежда для охранных структур

04



Утепленная спецодежда

Костюмы рабочие\ Куртки рабочие\
брюки и полукombineзоны\ Жилеты\
Одежда для охранных структур

44



Защитная спецодежда

Защита от воды: Poseidon, ExtraVision,
Fishermen's, Hunter, Рыбак\ Одежда для защиты
от биологических факторов\ Сигнальная одежда\
Одежда для защиты от повышенных температур

72



Униформа

Одежда для медицинских работников\ Одежда для
торговли и сферы услуг\ Поварская одежда

96



Трикотаж

Футболки\ Тельняшки\ Нательное белье

122



Средства защиты рук

128



Рабочая обувь

130



ЛЕТНЯЯ СПЕЦОДЕЖДА



СЕРЫЙ + ЧЁРНЫЙ + КРАСНЫЙ



СТОИК / СПЕЦОДЕЖДА / ПРОИЗВОДСТВО

КОСТЮМЫ

05

«ХАМЕРТОН»

КУРТКА

- застежка на «молнию»
- отстегивающие рукава на молнии
- ветрозащитная планка на липучках
- многочисленные объемные карманы, в т.ч. для рации
- усиленные накладки

Ткань: смесовая (65%п\э, 35% х\б), пл. 260 гр.

Размеры: с 88-92 по 120-124

Рост: 170-176, 182-188

ГОСТ: 27575-87

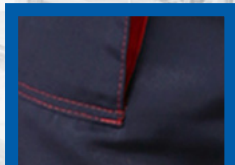
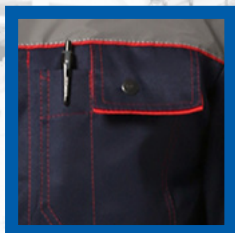




СТОИК / СПЕЦОДЕЖДА / ПРОИЗВОДСТВО

КОСТЮМЫ

06



Т. СИНИЙ + КРАСНЫЙ

КОСТЮМ «ИНЖЕНЕР»

КУРТКА + П/К

- куртка и полукомбинезон
- удобные объемные карманы,
- СОП 50 мм по кокетке полочек и спинки, рукавам и брюкам,
- усиления в области коленей
- супатная застежка и клапаны кармана застегиваются на кнопки

Ткань: смесовая (65%п\э, 35% х\б), пл. 210 гр.

Размеры: с 88-92 по 120-124

Рост: 170-176, 182-188

ГОСТ: 27575-87



СТОИК / СПЕЦОДЕЖДА / ПРОИЗВОДСТВО

КОСТЮМЫ

07



БЕЖЕВЫЙ

КОСТЮМ «РЕСПЕКТ-1»

КУРТКА + БРЮКИ

- застежка на «молнию»
- СОП 50 мм
- карманы для мобильного телефона/рации, нагрудный накладной с клапаном
- наколенники с отверстием для амортизационных накладок

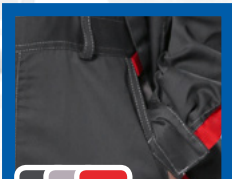
Ткань: смесовая (65%п\э, 35% х\б), пл. 240 гр.

Размеры: с 88-92 по 120-124

Рост: 170-176, 182-188

ГОСТ: 27575-87





Т. СЕРЫЙ + СЕРЫЙ + КРАСНЫЙ



СТОИК / СПЕЦОДЕЖДА / ПРОИЗВОДСТВО

КОСТЮМЫ

08

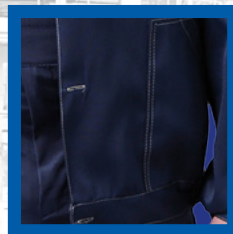
КОСТЮМЫ «ФАВОРИТ»

КУРТКА + (П/К¹, БРЮКИ²)

- куртка с полукомбинезоном/брюками
- контрастный кант по кокетке полочки,
- контрастная отсрочка,
- спинка с двумя вертикальными складками,
- усиленные накладки на рукавах и полукомбинезоне,
- на усилениях складки,
- удобные многочисленные карманы, в т.ч. под рацию, ручки и инструменты.

Ткань: смесовая (65%п\э, 35% х\б), пл. 210 гр.
Размеры: с 88-92 по 120-124
Рост: 170-176, 182-188

PG ГОСТ: 27575-87



Т. СИНИЙ + ВАСИЛЬКОВЫЙ



СТОИК / СПЕЦОДЕЖДА / ПРОИЗВОДСТВО

КОСТЮМЫ

09

КОСТЮМЫ «ЛЕГИОН»

КУРТКА + (П/К¹, БРЮКИ²)

- куртка с полукомбинезоном
- усиленные накладки на рукавах и полукомбинезоне,
- СОП 25 по кокетке полочки и спинки куртки,
- контрастная отсрочка,
- на левом нагрудном кармане предусмотрено отделение под ручку.

Ткань: смесовая (65%п\э, 35% х\б), пл. 210 гр.
Размеры: с 88-92 по 120-124
Рост: 170-176, 182-188

PG ГОСТ: 27575-87

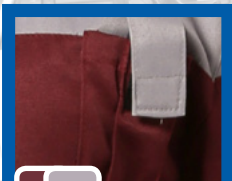
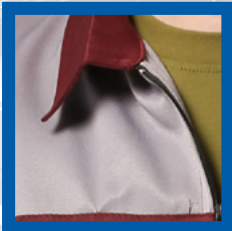




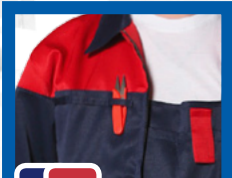
СТОИК / СПЕЦОДЕЖДА / ПРОИЗВОДСТВО

КОСТЮМЫ

10



БОРДО + СЕРЫЙ



Т. СИНИЙ + КРАСНЫЙ



КОСТЮМЫ «РЕЙНИР»

КУРТКА + П/К

- куртка и полукOMBИнезон
- застежка на «молнию»,
- верхний карман для средств связи, удобный карман под инструменты на полукOMBИнезоне,
- в шов притачивания центральной части полочки к нижней вставлен кант контрастного цвета.

Ткань: смесовая (65%п\э, 35% х\б), пл. 210 гр.
 Размеры: с 88-92 по 120-124
 Рост: 170-176, 182-188

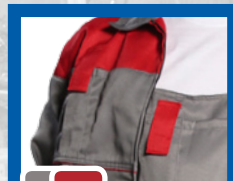
ГОСТ: 27575-87



СТОИК / СПЕЦОДЕЖДА / ПРОИЗВОДСТВО

КОСТЮМЫ

11



СЕРЫЙ + КРАСНЫЙ



ВАСИЛЬКОВЫЙ + СИНИЙ



КОСТЮМЫ «РЕЙНИР»

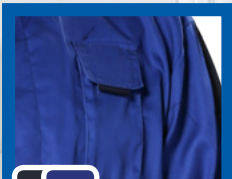
КУРТКА + П/К

- куртка и полукOMBИнезон
- застежка на «молнию»,
- верхний карман для средств связи, удобный карман под инструменты на полукOMBИнезоне,
- в шов притачивания центральной части полочки к нижней вставлен кант контрастного цвета.

Ткань: смесовая (65%п\э, 35% х\б), пл. 210 гр.
 Размеры: с 88-92 по 120-124
 Рост: 170-176, 182-188

ГОСТ: 27575-87





Т. СИНИЙ + ВАСИЛЬКОВЫЙ



СТОИК / СПЕЦОДЕЖДА / ПРОИЗВОДСТВО

КОСТЮМЫ

12



КОСТЮМ «НОВАТОР»

КУРТКА + П/К

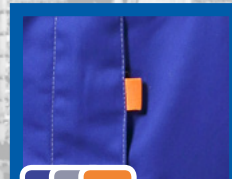
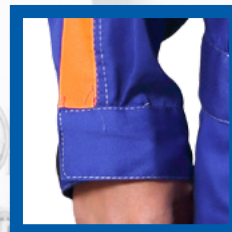
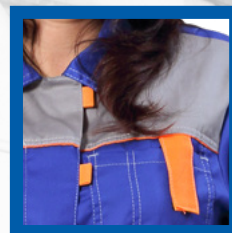
- куртка и полукOMBинезон
- куртка состоит из двух частей,
- СОП 50 мм на куртке и полукOMBинезоне,
- усилительные накладки на полукOMBинезоне,
- левый нагрудный карман под телефон

Ткань: смесовая (65%п\э, 35% х\б), пл. 210 гр.

Размеры: с 88-92 по 120-124

Рост: 170-176, 182-188

ГОСТ: 27575-87



ВАСИЛЬКОВЫЙ + СВ. СЕРЫЙ



СТОИК / СПЕЦОДЕЖДА / ПРОИЗВОДСТВО

КОСТЮМЫ

13



КОСТЮМ ЖЕНСКИЙ «ФАВОРИТ»

КУРТКА + БРЮКИ

- куртка с брюками
- застежка на «молнию»
- усилительные накладки в области локтей

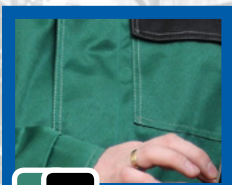
Ткань: смесовая (65%п\э, 35% х\б), пл. 210 гр.

Размеры: с 88-92 по 120-124

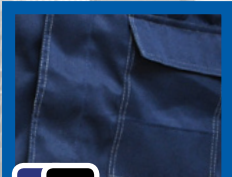
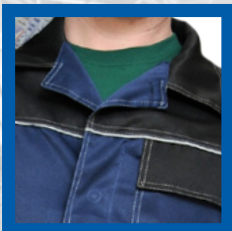
Рост: 158-164, 170-176

ГОСТ: 27575-87





ЗЕЛЕНЫЙ+ЧЕРНЫЙ



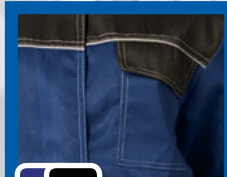
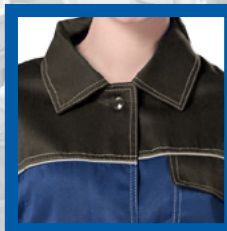
Т. СИНИЙ + ЧЕРНЫЙ



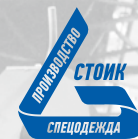
СТОИК / СПЕЦОДЕЖДА / ПРОИЗВОДСТВО

КОСТЮМЫ

14



Т. СИНИЙ + ЧЕРНЫЙ



СТОИК / СПЕЦОДЕЖДА / ПРОИЗВОДСТВО

КОСТЮМЫ

15

КОСТЮМ «ПЕРЕДОВИК»

КУРТКА + БРЮКИ

- куртка и брюки
- СОП 50 мм на кокетке спинки,
- светоотражающий кант по кокетке полочки,
- кулиска для регулировки объема талии,
- контрастная отсрочка

Ткань: смесовая (65%п\э, 35% х\б), пл. 210 гр.

Размеры: с 88-92 по 120-124

Рост: 170-176, 182-188

ГОСТ: 27575-87



КОСТЮМ ЖЕНСКИЙ «ПЕРЕДОВИК»

КУРТКА + БРЮКИ

- куртка и брюки
- СОП 50 мм на кокетке спинки,
- светоотражающий кант по кокетке полочки,
- кулиска для регулировки объема талии,
- контрастная отсрочка

Ткань: смесовая (65%п\э, 35% х\б), пл. 210 гр.

Размеры: с 88-92 по 120-124

Рост: 158-164, 170-176

ГОСТ: 27575-87

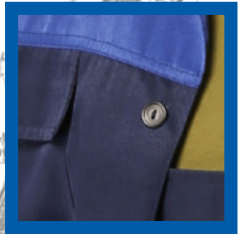




СТОИК / СПЕЦОДЕЖДА / ПРОИЗВОДСТВО

КОСТЮМЫ

16



Т. СИНИЙ + ВАСИЛЬКОВЫЙ

КОСТЮМ «МАСТЕР»

КУРТКА + П/К

- куртка и полукомбинезон
- сулатная застежка

Ткань: смесовая (65%п\э, 35% х\б), пл. 210 гр.

Размеры: с 88-92 по 120-124

Рост: 170-176, 182-188

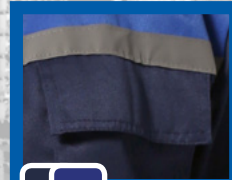
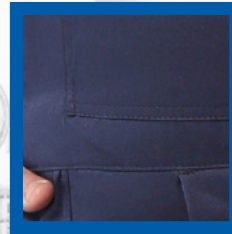
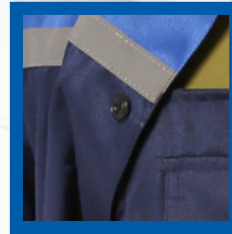
ГОСТ: 27575-87



СТОИК / СПЕЦОДЕЖДА / ПРОИЗВОДСТВО

КОСТЮМЫ

17



Т. СИНИЙ + ВАСИЛЬКОВЫЙ

КОСТЮМ «ПРОИЗВОДСТВЕННИК»

КУРТКА + П/К

- куртка и полукомбинезон
- СОП 25 мм на кокетке полочек и спинки куртки

Ткань: смесовая (65%п\э, 35% х\б), пл. 210 гр.

Размеры: с 88-92 по 120-124

Рост: 170-176, 182-188

ГОСТ: 27575-87

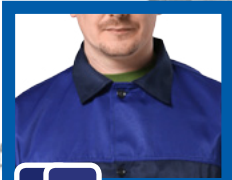




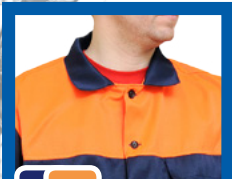
СТОИК / СПЕЦОДЕЖДА / ПРОИЗВОДСТВО

КОСТЮМЫ

18



Т. СИНИЙ+ ВАСИЛЬКОВЫЙ



СИНИЙ + ОРАНЖЕВЫЙ



ЗЕЛЕНый + ЖЕЛТЫЙ



КОСТЮМ «СТАНДАРТ»

КУРТКА + БРЮКИ

- куртка и брюки
- усиленные накладки на рукавах и брюках

Ткань: смесовая (65%п/э, 35% х/б), пл. 210 гр.
 Размеры: с 88-92 по 120-124
 Рост: 170-176, 182-188

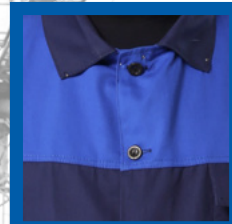
ГОСТ: 27575-87



СТОИК / СПЕЦОДЕЖДА / ПРОИЗВОДСТВО

КОСТЮМЫ

19



Т. СИНИЙ+ ВАСИЛЬКОВЫЙ



КОСТЮМ «СТАНДАРТ Х/Б»

КУРТКА + БРЮКИ

- куртка и брюки
- усиленные накладки на рукавах и брюках

Ткань: саржа, 100% хлопок, пл. 240 гр.
 Размеры: с 88-92 по 120-124
 Рост: 170-176, 182-188

ГОСТ: 27575-87

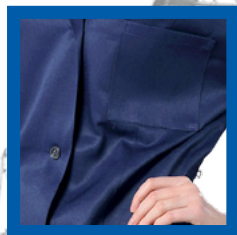




СТОИК / СПЕЦОДЕЖДА / ПРОИЗВОДСТВО

КОСТЮМЫ

20



Т. СИНИЙ + ВАСИЛЬКОВЫЙ



КОСТЮМ ЖЕНСКИЙ «СТАНДАРТ»

КУРТКА + БРЮКИ

- куртка и брюки
- рельефные швы на полочке куртки,
- усиленные накладки на рукавах и брюках

Ткань: смесовая (65%п\э, 35% х\б), пл. 210 гр.

Размеры: с 88-92 по 120-124

Рост: 158-164, 170-176

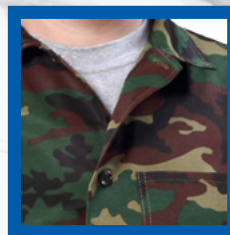
ГОСТ: 27575-87



СТОИК / СПЕЦОДЕЖДА / ПРОИЗВОДСТВО

КОСТЮМЫ

21



КМФ



КОСТЮМ «РАБОЧИЙ КМФ»

КУРТКА + БРЮКИ

- куртка и брюки
- удобная удлиненная куртка

Ткань: смесовая (65%п\э, 35% х\б), пл. 210 гр.

Размеры: с 88-92 по 120-124

Рост: 170-176, 182-188

ГОСТ: 27575-87

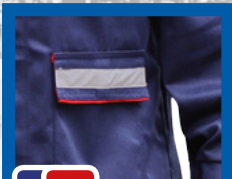




СТОИК / СПЕЦОДЕЖДА / ПРОИЗВОДСТВО

КОСТЮМЫ

22



Т. СИНИЙ + КРАСНЫЙ



КОСТЮМ «ПРОФЕССИОНАЛ»

КУРТКА + П/К

- куртка и полукомбинезон
- СОП 50 мм по кокетке и клапанам нижних накладных карманов,
- отделочный красный кант проходит по кокетке полочек и спинке, по клапанам накладных карманов.

Ткань: смесовая (65%п\э, 35% х\б), пл. 210 гр.
 Размеры: с 88-92 по 120-124
 Рост: 170-176, 182-188



СТОИК / СПЕЦОДЕЖДА / ПРОИЗВОДСТВО

КОСТЮМЫ

23



ЧЕРНЫЙ



КОСТЮМ «НЕФТЯННИК»

КУРТКА + БРЮКИ

- куртка и полукомбинезон
- накладки из оксфорда,
- антимоскитная сетка,
- вентиляционная сетка в области подмышечных впадин,
- СОП 50 мм на куртке и полукомбинезоне

Ткань: смесовая (65%п\э, 35% х\б), пл. 210 гр. и оксфорд (100% п\э)
 Размеры: с 88-92 по 120-124
 Рост: 170-176, 182-188



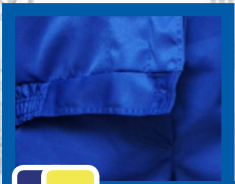
ГОСТ: 27575-87



СТОИК / СПЕЦОДЕЖДА / ПРОИЗВОДСТВО

КОСТЮМЫ

24



ВАСИЛЬКОВЫЙ

КОСТЮМ «ДОКА-2» КУРТКА + П/К

- куртка и полукомбинезон
- клапаны карманов и воротник отделан контрастным кантом,
- на полукомбинезоне расположен удобный карман под инструменты.

Ткань: смесовая (65%п\э, 35% х\б), пл. 210 гр.

Размеры: с 88-92 по 120-124

Рост: 170-176, 182-188

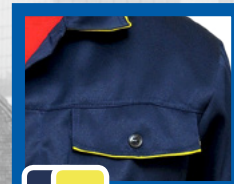
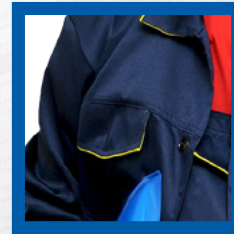
ГОСТ: 27575-87



СТОИК / СПЕЦОДЕЖДА / ПРОИЗВОДСТВО

КОСТЮМЫ

25



ЗЕЛЕНый



Т. СИНИЙ

КОСТЮМ «ДОКА-2» КУРТКА + П/К

- куртка и полукомбинезон
- клапаны карманов и воротник отделан контрастным кантом,
- на полукомбинезоне расположен удобный карман под инструменты.

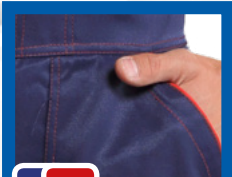
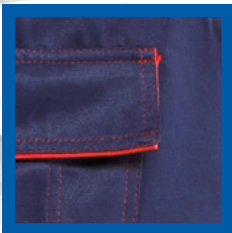
Ткань: смесовая (65%п\э, 35% х\б), пл. 210 гр.

Размеры: с 88-92 по 120-124

Рост: 170-176, 182-188

ГОСТ: 27575-87





Т. СИНИЙ + КРАСНЫЙ



СТОИК / СПЕЦОДЕЖДА / ПРОИЗВОДСТВО

ПОЛУКОМБИНЕЗОНЫ И БРЮКИ

26



«ИТР»

ПОЛУКОМБИНЕЗОН

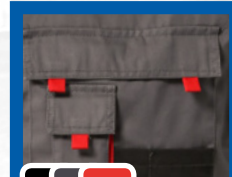
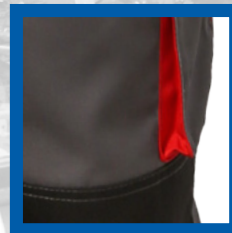
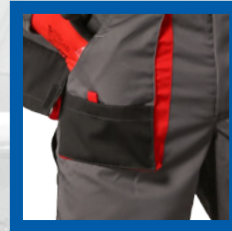
- удобные карманы
- отделочный кант по клапану нагрудного кармана
- отделочная контрастная отстрочка
- усилительные накладки в области коленей

Ткань: смесовая (65%п\э, 35% х\б), пл. 210 гр.

Размеры: с 88-92 по 120-124

Рост: 170-176, 182-188

ГОСТ: 27575-87



ЧЕРНЫЙ + СЕРЫЙ + КРАСНЫЙ



СТОИК / СПЕЦОДЕЖДА / ПРОИЗВОДСТВО

ПОЛУКОМБИНЕЗОНЫ И БРЮКИ

27



«ХАМЕРТОН»

ПОЛУКОМБИНЕЗОН

- застежки по бокам на пуговицы
- многочисленные объемные карманы
- усилительные накладки в области коленей

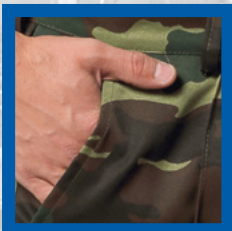
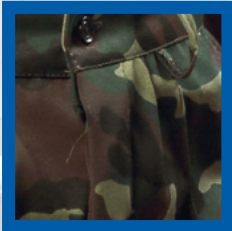
Ткань: смесовая (65%п\э, 35% х\б), пл. 260 гр.

Размеры: с 88-92 по 120-124

Рост: 170-176, 182-188

ГОСТ: 27575-87

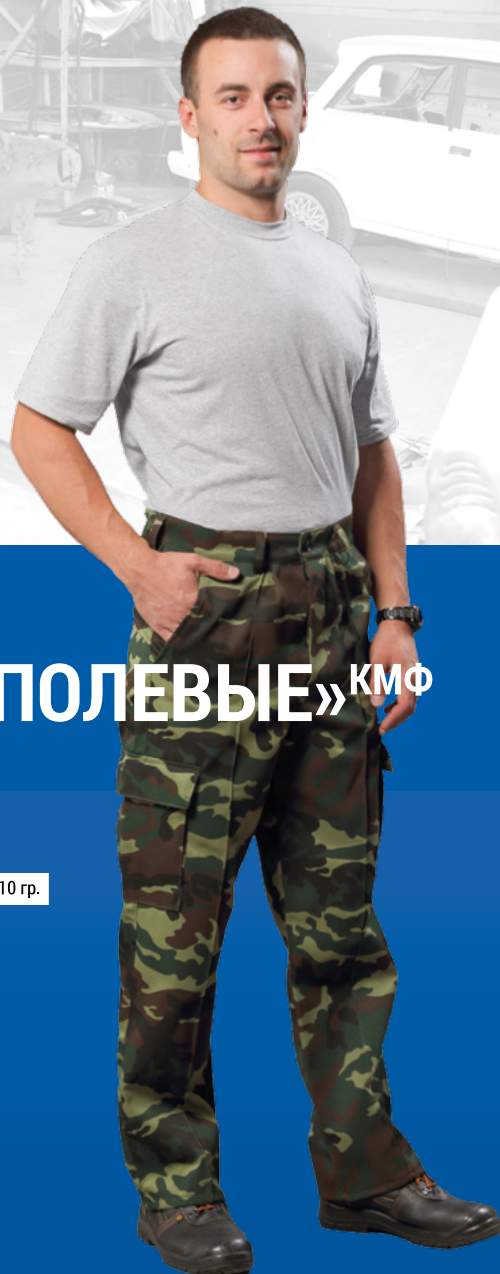




СТОИК / СПЕЦДЕЖДА / ПРОИЗВОДСТВО

ПОЛУКОМБИНЕЗОНЫ И БРЮКИ

28



«ВОЕННО-ПОЛЕВЫЕ» КМФ БРЮКИ

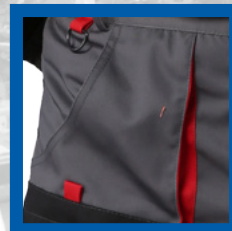
- боковой накладной карман с клапаном

Ткань: смесовая (65%п\э, 35% х\б), пл. 210 гр.

Размеры: с 88-92 по 120-124

Рост: 170-176, 182-188

PCF ГОСТ: 27575-87



СТОИК / СПЕЦДЕЖДА / ПРОИЗВОДСТВО

ПОЛУКОМБИНЕЗОНЫ И БРЮКИ

29



«ХАМЕРТОН» БРЮКИ

- застежка на молнию
- многочисленные накладные объемные карманы с клапанами
- усиленные накладки в области коленей

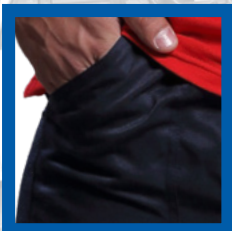
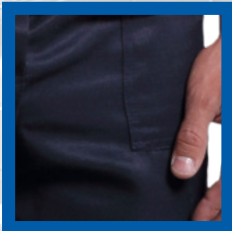
Ткань: смесовая (65%п\э, 35% х\б), пл. 260 гр.

Размеры: с 88-92 по 120-124

Рост: 170-176, 182-188

PCF ГОСТ: 27575-87





Т. СИНИЙ



СТОИК / СПЕЦОДЕЖДА / ПРОИЗВОДСТВО

ПОЛУКОМБИНЕЗОНЫ И БРЮКИ

30



«РАБОЧИЕ»

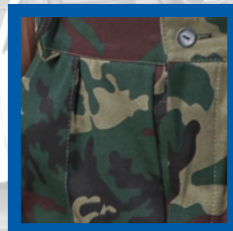
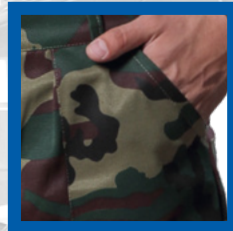
БРЮКИ

Ткань: смесовая (65%п\э, 35% х\б), пл. 210 гр.

Размеры: с 88-92 по 120-124

Рост: 170-176, 182-188

ГОСТ: 27575-87



КМФ



СТОИК / СПЕЦОДЕЖДА / ПРОИЗВОДСТВО

ПОЛУКОМБИНЕЗОНЫ И БРЮКИ

31



«РАБОЧИЕ КМФ»

БРЮКИ

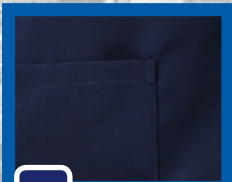
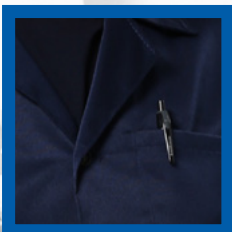
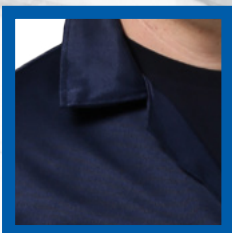
Ткань: смесовая (65%п\э, 35% х\б), пл. 210 гр.

Размеры: с 88-92 по 120-124

Рост: 170-176, 182-188

ГОСТ: 27575-87





Т. СИНИЙ



СТОИК / СПЕЦДЕЖДА / ПРОИЗВОДСТВО

ХАЛАТЫ

32



«ТЕХНОЛОГ»

ХАЛАТ МУЖСКОЙ

- застежка на пуговицы
- накладные карманы
- регулирующий хлястик по талии

Ткань: смесовая (65%п\э, 35% х\б), пл. 210 гр.

Размеры: с 88-92 по 120-124

Рост: 170-176, 182-188

PCF ГОСТ: 27575-87



Т. СИНИЙ + ВАСИЛЬКОВЫЙ



СТОИК / СПЕЦДЕЖДА / ПРОИЗВОДСТВО

ХАЛАТЫ

33



«ТЕХНОЛОГ»

ХАЛАТ ЖЕНСКИЙ

- застежка на пуговицы
- накладные карманы
- регулирующий хлястик по талии

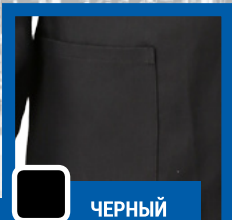
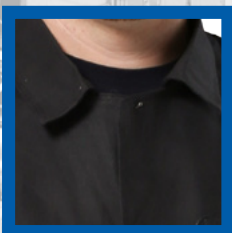
Ткань: смесовая (65%п\э, 35% х\б), пл. 210 гр.

Размеры: с 88-92 по 120-124

Рост: 170-176, 182-188

PCF ГОСТ: 27575-87





ЧЕРНЫЙ



СТОИК / СПЕЦОДЕЖДА / ПРОИЗВОДСТВО

ХАЛАТЫ

34



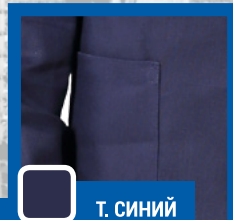
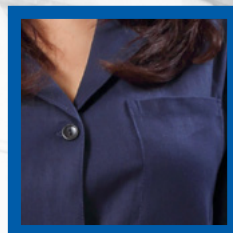
«РАБОЧИЙ»

ХАЛАТ МУЖСКОЙ

- застежка на пуговицы
- накладные карманы
- регулирующий хлястик по талии

Ткань: 100%х/б, пл. 190 гр.
 Размеры: с 88-92 по 120-124
 Рост: 170-176, 182-188

ГОСТ: 27575-87



Т. СИНИЙ



СТОИК / СПЕЦОДЕЖДА / ПРОИЗВОДСТВО

ХАЛАТЫ

35



«РАБОЧИЙ»

ХАЛАТ ЖЕНСКИЙ

- застежка на пуговицы
- накладные карманы
- регулирующий хлястик по талии

Ткань: 100%х/б, пл. 190 гр.
 Размеры: с 88-92 по 120-124
 Рост: 170-176, 182-188

ГОСТ: 27575-87

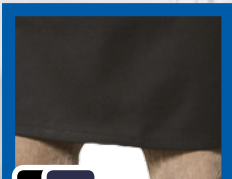
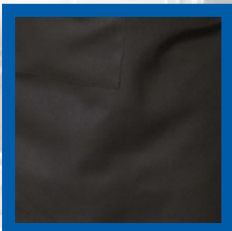




СТОИК / СПЕЦОДЕЖДА / ПРОИЗВОДСТВО

ФАРТУКИ РАБОЧИЕ

36



ЧЕРНЫЙ, СИНИЙ

«ДИАГОНАЛЕВЫЙ»

ФАРТУК

Ткань: 100% х/б, пл. 205 гр

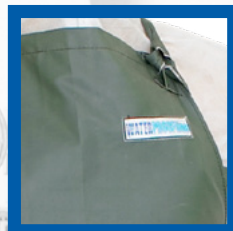
ГОСТ: 12.4.029-76



СТОИК / СПЕЦОДЕЖДА / ПРОИЗВОДСТВО

ФАРТУКИ РАБОЧИЕ

37



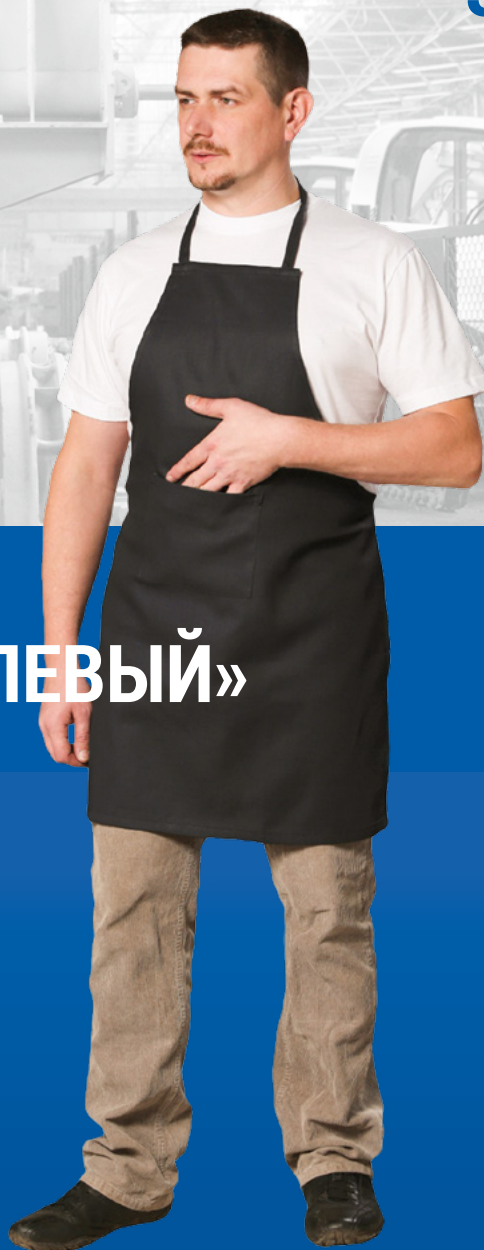
ОЛИВКОВЫЙ

«КЩС»

ФАРТУК

Ткань: изготовлен из специальной качественной ткани с ПВХ покрытием

ГОСТ: 12.4.029-76





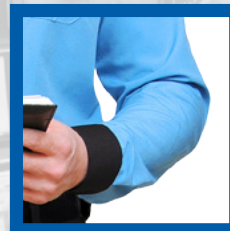
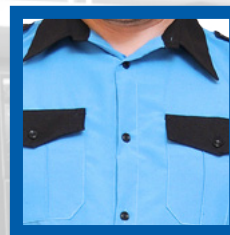
ОДЕЖДА ДЛЯ ОХРАННЫХ СТРУКТУР



СТОИК / СПЕЦОДЕЖДА / ПРОИЗВОДСТВО

ДЛЯ ОХРАННЫХ СТРУКТУР

39



ГОЛУБОЙ

«ОХРАННИК»

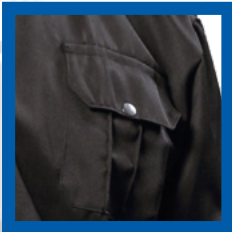
РУБАШКА

- длинный рукав / короткий рукав
- под заправку

Ткань: смесовая (65%пэ, 35% х\б), пл. 120 гр
Размеры: с 88-92 по 120-124
Рост: 170-176, 182-188

ГОСТ: 27575-87





ЧЕРНЫЙ



СТОИК / СПЕЦОДЕЖДА / ПРОИЗВОДСТВО

ДЛЯ ОХРАННЫХ СТРУКТУР

40



КОСТЮМ «ДОЗОР»

КУРТКА + БРЮКИ

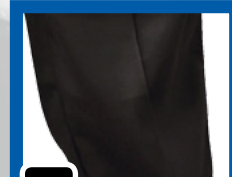
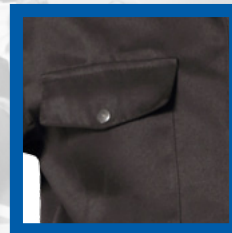
- застежка-молния
- погоны на кнопках
- верхние накладные карманы, нижние прорезные карманы с фигурными клапанами
- отсроченные стрелки на брюках

Ткань: смесовая (65%п\э, 35% х\б), пл. 210 гр

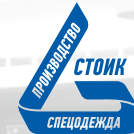
Размеры: с 88-92 по 120-124

Рост: 170-176, 182-188

 ГОСТ: 27575-87



ЧЕРНЫЙ



СТОИК / СПЕЦОДЕЖДА / ПРОИЗВОДСТВО

ДЛЯ ОХРАННЫХ СТРУКТУР

41



КОСТЮМ «ОХРАННИК»

КУРТКА + БРЮКИ

- застежка на молнию
- накладные карманы с фигурными клапанами
- погоны на кнопках
- отсроченные стрелки на брюках

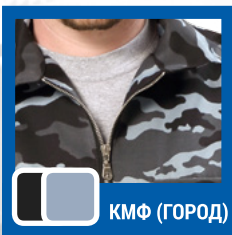
Ткань: смесовая (65%п\э, 35% х\б), пл. 210 гр

Размеры: с 88-92 по 120-124

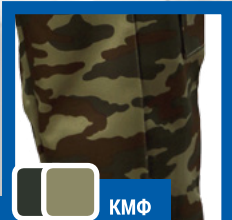
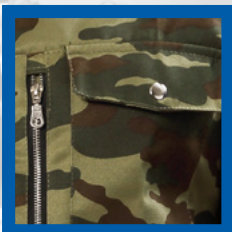
Рост: 170-176, 182-188

 ГОСТ: 27575-87





КМФ (ГОРОД)



КМФ



СТОИК / СПЕЦОДЕЖДА / ПРОИЗВОДСТВО

ДЛЯ ОХРАННЫХ СТРУКТУР

42



КОСТЮМ «СВЯТОГОР»

КУРТКА + БРЮКИ

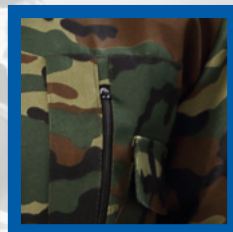
- многочисленные карманы, в т.ч. для средств связи и документов
- на рукаве карман с клапаном
- металлическая фурнитура

Ткань: смесовая (65%п\э, 35% х\б), пл. 210 гр
 Размеры: с 88-92 по 120-124
 Рост: 170-176, 182-188

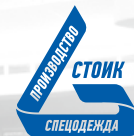
ГОСТ: 27575-87



КМФ (ГОРОД)



КМФ



СТОИК / СПЕЦОДЕЖДА / ПРОИЗВОДСТВО

ДЛЯ ОХРАННЫХ СТРУКТУР

43



КОСТЮМ «СТРАЖ»

КУРТКА + БРЮКИ

- карманы для средств связи, документов
- на рукаве карман с клапаном
- пластиковая фурнитура

Ткань: смесовая (65%п\э, 35% х\б), пл. 210 гр
 Размеры: с 88-92 по 120-124
 Рост: 170-176, 182-188

ГОСТ: 27575-87





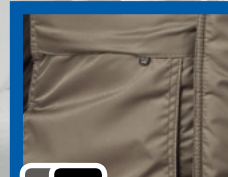
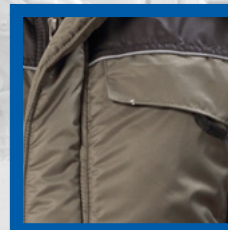
УТЕПЛЕННАЯ СПЕЦОДЕЖДА



СТОИК / СПЕЦОДЕЖДА / ПРОИЗВОДСТВО

КОСТЮМЫ РАБОЧИЕ

45



ХАКИ + ЧЕРНЫЙ



КОСТЮМ «УРАЛ-КОМФОРТ»

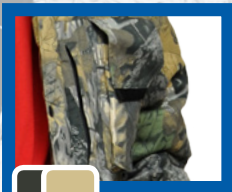
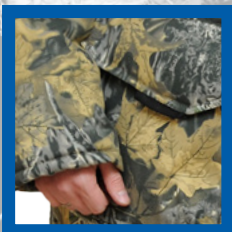
КУРТКА + П/К + ЖИЛЕТКА

- куртка, полукombineзон, жилетка
- подкладка из флиса на воротнике и капюшоне
- разрезы на молнии в боковых швах куртки и п/к
- усиленные накладки в области локтей и коленей
- жилет с термостежкой
- многочисленные объемные карманы
- трикотажные внутренние напульсники

Ткань: 100% полиэфир
Подкладка: 100% полиэфир
Утеплитель: фиббертек, пл. 420 гр
Размеры: с 88-92 по 120-124
Рост 170-176, 182-188

 ГОСТ Р 12.4.236-2011





КМФ (ЛЕС)



СТОИК / СПЕЦОДЕЖДА / ПРОИЗВОДСТВО

КОСТЮМЫ РАБОЧИЕ

46



КОСТЮМ «ОХОТНИК СТ»

КУРТКА + БРЮКИ

- куртка, брюки
- отделка капюшона меховой опушкой
- подкладка на флисе на капюшоне и воротнике
- многочисленные удобные карманы, в т.ч. под телефон
- съемная спинка на брюках
- трикотажные внутренние напульсники

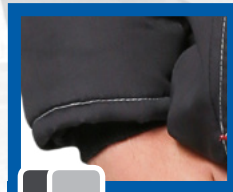
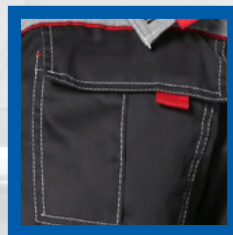
Ткань: смесовая (65%п/э, 35%х/б), пл. 210 гр

Утеплитель: синтепон, пл. 390 гр

Размеры: с 88-92 по 120-124

Рост 170-176, 182-188

ГОСТ Р 12.4.236-2011



Т.СЕРЫЙ + СВ.СЕРЫЙ



СТОИК / СПЕЦОДЕЖДА / ПРОИЗВОДСТВО

КОСТЮМЫ РАБОЧИЕ

47



КОСТЮМ «ФАВОРИТ-2 СТ»

КУРТКА + П/К

- куртка, полукombineзон
- усиления на локтях и коленях
- многочисленные удобные вместительные карманы
- внутренние трикотажные напульсники
- съемный капюшон
- трикотажные напульсники в рукавах

Ткань: смесовая (65%п/э, 35%х/б), пл. 210 гр

Утеплитель: синтепон, пл. 390 гр

Размеры: с 88-92 по 120-124

Рост 170-176, 182-188

ГОСТ Р 12.4.236-2011

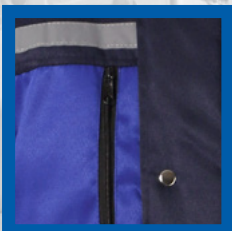
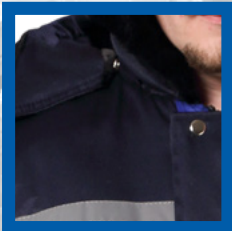





СТОИК / СПЕЦОДЕЖДА / ПРОИЗВОДСТВО

КОСТЮМЫ РАБОЧИЕ

48



 ВАСИЛЬКОВЫЙ + Т. СИНИЙ

КОСТЮМ «ЗИМНИК СТ»

КУРТКА + БРЮКИ

- куртка с брюками
- многочисленные удобные карманы на молнии
- меховой съемный воротник
- брюки со съемной спинкой и бретелями
- двойные СОП 25 мм на брюках и рукавах
- СОП 50 по кокетке полочки и спинки
- трикотажные напульсники в рукавах

Ткань: смесовая (65%п/э, 35%х/б), пл. 210 гр
 Утеплитель: синтепон, пл. 390 гр
 Размеры: с 88-92 по 120-124
 Рост 170-176, 182-188

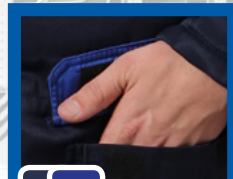
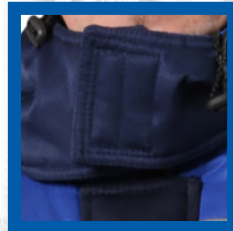
 ГОСТ Р 12.4.236-2011




СТОИК / СПЕЦОДЕЖДА / ПРОИЗВОДСТВО

КОСТЮМЫ РАБОЧИЕ

49



 Т.СИНИЙ + ВАСИЛЬКОВЫЙ

КОСТЮМ «БУРАН СТ»

КУРТКА + П/К

- куртка с полукombineзоном
- СОП 50 мм по кокетке полочки и спинки
- усиления на коленях
- многочисленные удобные объемные карманы
- трикотажные напульсники в рукавах

Ткань: смесовая (65%п/э, 35%х/б), пл. 210 гр
 Утеплитель: синтепон, пл. 390 гр
 Размеры: с 88-92 по 120-124
 Рост 170-176, 182-188

 ГОСТ Р 12.4.236-2011

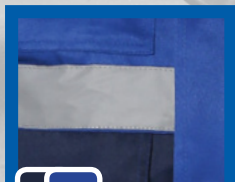
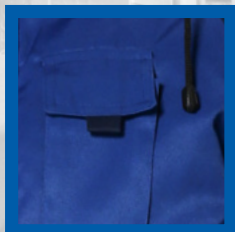
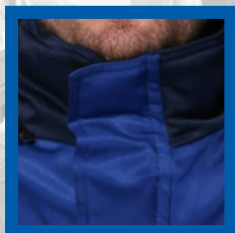




СТОИК / СПЕЦОДЕЖДА / ПРОИЗВОДСТВО

КОСТЮМЫ РАБОЧИЕ

50



Т. СИНИЙ + ВАСИЛЬКОВЫЙ

КОСТЮМ «НОВАТОР СТ»

КУРТКА + П/К

- куртка с полукombineзоном
- съёмный капюшон,
- многочисленные удобные карманы
- СОП 50мм на куртке и полукombineзоне
- усиления на коленях

Ткань: смесовая (65%п/э,35%х/б), пл. 210 гр

Утеплитель: синтепон, пл. 390 гр

Размеры: с 88-92 по 120-124

Рост 170-176, 182-188

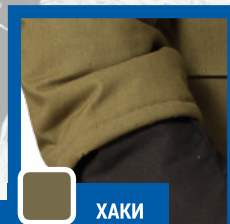
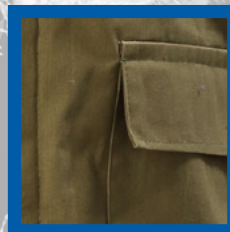
ГОСТ Р 12.4.236-2011



СТОИК / СПЕЦОДЕЖДА / ПРОИЗВОДСТВО

КОСТЮМЫ РАБОЧИЕ

51



ХАКИ

КОСТЮМ «МЕТЕЛЬ СТ»

КУРТКА + БРЮКИ

- куртка с брюками
- супатная застежка на пуговицы
- меховой воротник
- кулилка по линии талии
- брюки с бретелями

Ткань: палаточное полотно с ВО пропиткой, 100% х/б

Утеплитель: ватин

Подкладка: 100% х/б

Размеры: с 88-92 по 120-124

Рост 170-176, 182-188

ГОСТ Р 12.4.236-2011

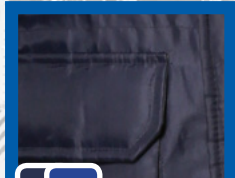
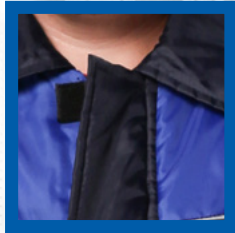




СТОИК / СПЕЦОДЕЖДА / ПРОИЗВОДСТВО

КОСТЮМЫ РАБОЧИЕ

52



Т.СИНИЙ + ВАСИЛЬКОВЫЙ

КОСТЮМ «БАЛТИКА СТ»

КУРТКА + П/К

- куртка с полукомбинезоном
- светоотражающий кант на куртке
- трикотажный напульсник в рукавах
- съемный капюшон
- удобные карманы

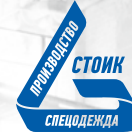
Ткань: 100% п/э

Утеплитель: синтепон, пл. 390 гр

Размеры: с 88-92 по 120-124

Рост 170-176, 182-188

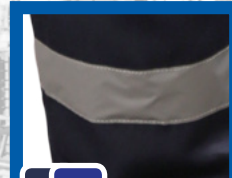
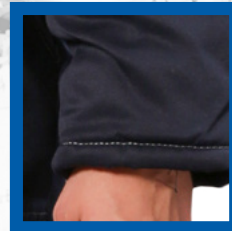
ГОСТ Р 12.4.236-2011



СТОИК / СПЕЦОДЕЖДА / ПРОИЗВОДСТВО

КОСТЮМЫ РАБОЧИЕ

53



Т.СИНИЙ + ВАСИЛЬКОВЫЙ

КОСТЮМ «ЛЕГИОН-С»

КУРТКА + БРЮКИ

- куртка с брюками
- супатная застежка на пуговицы
- меховой воротник
- съемный капюшон
- многочисленные удобные карманы
- брюки с бретелями, съемная утепленная спинка
- СОП 50 мм на куртке и полукомбинезоне
- трикотажный напульсник

Ткань: смесовая (65%п/э, 35%х/б), пл. 210 гр

Утеплитель: синтепон, пл. 390 гр

Размеры: с 88-92 по 120-124

Рост 170-176, 182-188

ГОСТ Р 12.4.236-2011





СТОИК / СПЕЦОДЕЖДА / ПРОИЗВОДСТВО

КУРТКИ РАБОЧИЕ

54



КРАСНЫЙ + СЕРЫЙ



Т. СИНИЙ + СЕРЫЙ

«ЭРЕБУС У»

КУРТКА МУЖСКАЯ + ЖЕНСКАЯ

- светоотражающий кант
- СОП 50 мм по кокетке полочки и спинки
- прорезные карманы в рамку на молнии
- съемный капюшон

Ткань: 100% п/э

Утеплитель: синтепон, пл. 390 гр

Размеры: с 88-92 по 120-124

Рост 170-176, 182-188

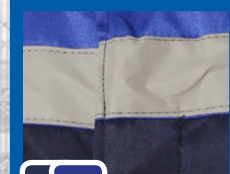
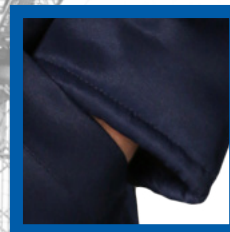
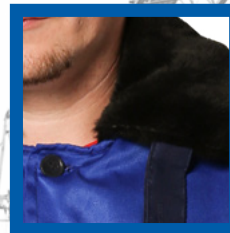
ГОСТ Р 12.4.236-2011



СТОИК / СПЕЦОДЕЖДА / ПРОИЗВОДСТВО

КУРТКИ РАБОЧИЕ

55



Т. СИНИЙ + ВАСИЛЬКОВЫЙ

«БРИГАДИР СТ»

КУРТКА

- меховой воротник
- СОП 50 мм по кокетке полочки и спинки
- прорезные карманы в рамку
- под воротником планка для пристегивания воротника

Ткань: смесовая (65%п/э, 35%х/б), пл. 210 гр

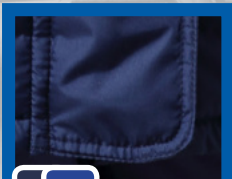
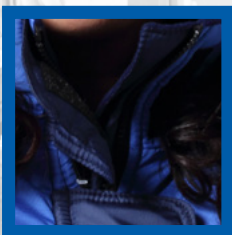
Утеплитель: синтепон, пл. 390 гр

Размеры: с 88-92 по 120-124

Рост 170-176, 182-188

ГОСТ Р 12.4.236-2011





Т.СИНИЙ + ВАСИЛЬКОВЫЙ



СТОИК / СПЕЦОДЕЖДА / ПРОИЗВОДСТВО

КУРТКИ РАБОЧИЕ

56



«СНЕЖИНКА СТ»

КУРТКА

- светоотражающий кант
- удобные карманы
- съёмный капюшон
- внутренние трикотажные напульсники

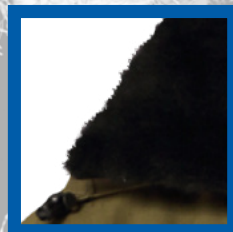
Ткань: 100% п/э

Утеплитель: синтепон, пл. 390 гр

Размеры: с 88-92 по 120-124

Рост 170-176, 182-188

ГОСТ Р 12.4.236-2011



ХАКИ



СТОИК / СПЕЦОДЕЖДА / ПРОИЗВОДСТВО

КУРТКИ РАБОЧИЕ

57



«МЕТЕЛЬ СТ»

КУРТКА

- супатная застежка на пуговицы
- меховой воротник
- кулиска по линии талии

Ткань: палаточное полотно с ВО пропиткой, 100% х/б

Утеплитель: ватин

Подкладка: 100% х/б

Размеры: с 88-92 по 120-124

Рост 170-176, 182-188

ГОСТ Р 12.4.236-2011

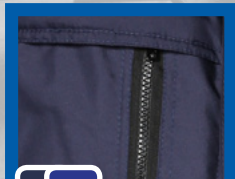
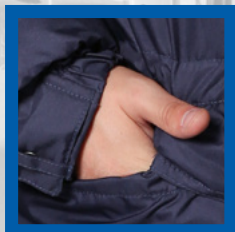
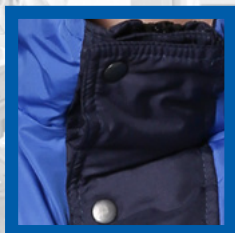




СТОИК / СПЕЦДЕЖДА / ПРОИЗВОДСТВО

КУРТКИ РАБОЧИЕ

58



Т.СИНИЙ + ВАСИЛЬКОВЫЙ

«ВЕГА СТ»

КУРТКА

- светоотражающий кант
- удобные карманы
- съёмный капюшон
- ветрозащитная планка и капюшон пристегиваются на кнопки

Ткань: 100% п/э

Утеплитель: синтепон, пл. 390 гр

Размеры: с 88-92 по 120-124

Рост 170-176, 182-188

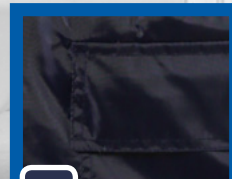
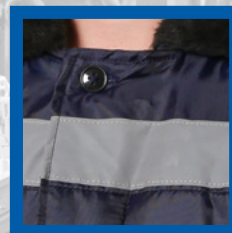
ГОСТ Р 12.4.236-2011



СТОИК / СПЕЦДЕЖДА / ПРОИЗВОДСТВО

КУРТКИ РАБОЧИЕ

59



Т. СИНИЙ

«ЗИМА»

КУРТКА

- меховой воротник
- съёмный капюшон
- СОП 50 мм по кокетке полочки и спинки
- удобные карманы
- трикотажный напульсник в рукаве

Ткань: 100% п/э

Утеплитель: синтепон, пл. 390 гр

Размеры: с 88-92 по 120-124

Рост 170-176, 182-188

ГОСТ Р 12.4.236-2011

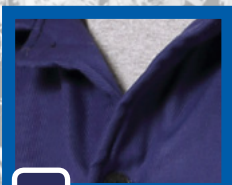




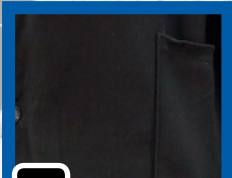
СТОИК / СПЕЦОДЕЖДА / ПРОИЗВОДСТВО

КУРТКИ РАБОЧИЕ

60



Т. СИНИЙ



ЧЕРНЫЙ

«ВАТНАЯ»

КУРТКА

- накладные карманы
- застежка на пуговицы

Ткань: диагональ, 100% х/б
 Утеплитель: ватин
 Подкладка: 100% х/б
 Размеры: с 88-92 по 120-124
 Рост 170-176, 182-188

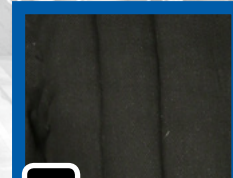
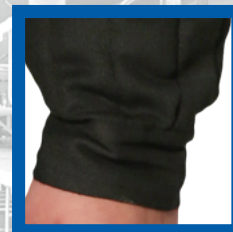
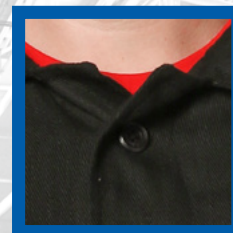
ГОСТ Р 12.4.236-2011



СТОИК / СПЕЦОДЕЖДА / ПРОИЗВОДСТВО

КУРТКИ РАБОЧИЕ

61



ЧЕРНЫЙ

«ВАТНАЯ» УЗБЕКИСТАН

КУРТКА

- накладные карманы
- застежка на пуговицы
- простегана ткань верха с утеплителем и подкладкой

Ткань: диагональ, 100% х/б
 Утеплитель: вата
 Подкладка: 100% х/б
 Размеры: с 88-92 по 120-124
 Рост 170-176, 182-188

ГОСТ Р 12.4.236-2011

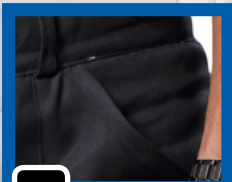




СТОИК / СПЕЦДЕЖДА / ПРОИЗВОДСТВО

БРЮКИ И ПОЛУКОМБИНЕЗОНЫ

62



ЧЕРНЫЙ



«ВАТНЫЕ»

БРЮКИ

- высокий пояс
- на пуговицах
- шлевки под ремень

Ткань: диагональ, 100% х/б
 Утеплитель: ватин
 Подкладка: 100% х/б
 Размеры: с 88-92 по 120-124
 Рост 170-176, 182-188

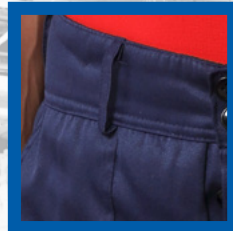
ГОСТ Р 12.4.236-2011



СТОИК / СПЕЦДЕЖДА / ПРОИЗВОДСТВО

БРЮКИ И ПОЛУКОМБИНЕЗОНЫ

63



Т. СИНИЙ



«УТЕПЛЕННЫЕ»

БРЮКИ

- высокий пояс
- на пуговицах
- шлевки под ремень

Ткань: смесовая (65%п/э, 35%х/б), пл. 210 гр
 Утеплитель: синтепон, пл. 240 гр
 Размеры: с 88-92 по 120-124
 Рост 170-176, 182-188

ГОСТ Р 12.4.236-2011





СТОИК / СПЕЦОДЕЖДА / ПРОИЗВОДСТВО

БРЮКИ И ПОЛУКОМБИНЕЗОНЫ

64



Т. СИНИЙ

«БУРАН СТ»

ПОЛУКОМБИНЕЗОН

- застежка на молнии
- усиления на коленях
- накладные карманы

Ткань: смесовая (65%п/э, 35%х/б), пл. 210 гр

Утеплитель: синтепон, пл. 240 гр

Размеры: с 88-92 по 120-124

Рост 170-176, 182-188

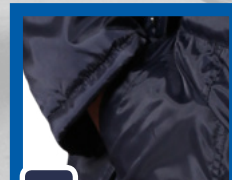
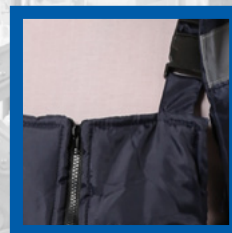
ГОСТ Р 12.4.236-2011



СТОИК / СПЕЦОДЕЖДА / ПРОИЗВОДСТВО

БРЮКИ И ПОЛУКОМБИНЕЗОНЫ

65



Т. СИНИЙ

«ЗИМА»

ПОЛУКОМБИНЕЗОН

- застежка на молнии
- усиления на коленях
- накладные карманы и карман под рацию
- СОП 50

Ткань: 100% п/э

Утеплитель: синтепон, пл. 240 гр

Размеры: с 88-92 по 120-124

Рост 170-176, 182-188

ГОСТ Р 12.4.236-2011





Т. СИНИЙ + ВАСИЛЬКОВЫЙ



СТОИК / СПЕЦОДЕЖДА / ПРОИЗВОДСТВО

БРЮКИ И ПОЛУКОМБИНЕЗОНЫ

66



«СНЕЖИНКА СТ»

ПОЛУКОМБИНЕЗОН

- застежка на молнии
- карманы

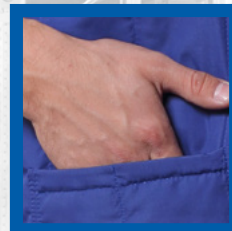
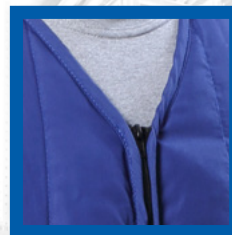
Ткань: 100% п/э

Утеплитель: синтепон, пл. 240 гр

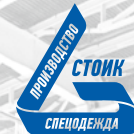
Размеры: с 88-92 по 120-124

Рост 170-176, 182-188

ГОСТ Р 12.4.236-2011



ВАСИЛЬКОВЫЙ



СТОИК / СПЕЦОДЕЖДА / ПРОИЗВОДСТВО

ЖИЛЕТЫ

67



«СТАЖЕР»

ЖИЛЕТ

- на молнии
- накладные карманы
- простегана основная ткань

Ткань: 65% п/э и 35% х/б, пл. 125 гр/кв.м.

Утеплитель: синтепон, пл. 240 гр/кв.м.

Размеры: с 88-92 по 120-124

Рост 170-176, 182-188

ГОСТ Р 12.4.236-2011





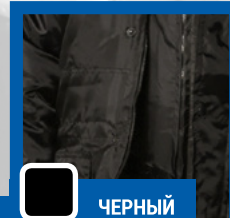
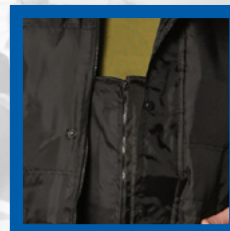
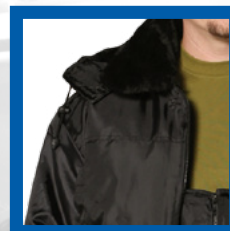
ОДЕЖДА ДЛЯ ОХРАННЫХ СТРУКТУР



СТОИК / СПЕЦОДЕЖДА / ПРОИЗВОДСТВО

ДЛЯ ОХРАННЫХ СТРУКТУР

69



ЧЕРНЫЙ

КОСТЮМ «ОХРАНА 2»

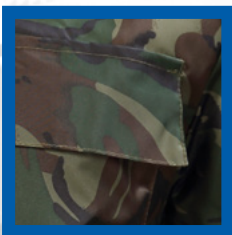
КУРТКА + П/К

- удлиненная куртка
- куртка с полукомбинезоном
- меховой воротник
- съемный капюшон
- удобные карманы с клапанами
- трикотажный напульсник

Ткань: 100% п/э
Утеплитель: синтепон, пл. 390 гр
Размеры: с 88-92 по 120-124
Рост 170-176, 182-188

 ГОСТ Р 12.4.236-2011

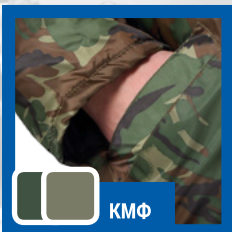




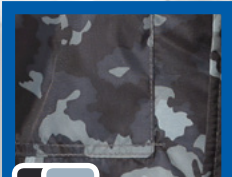
СТОИК / СПЕЦДЕЖДА / ПРОИЗВОДСТВО

ДЛЯ ОХРАННЫХ СТРУКТУР

70



КМФ



КМФ (ГОРОД)

«ПОЛЮС СТ»

КУРТКА

- меховой воротник
- съёмный капюшон
- удобные многочисленные карманы
- погоны

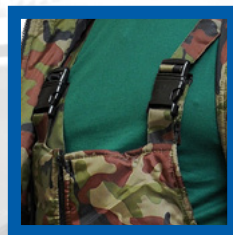
Ткань: 100% п/э

Утеплитель: синтепон, пл. 390 гр

Размеры: с 88-92 по 120-124

Рост 170-176, 182-188

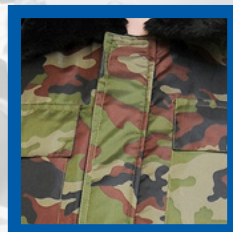
ГОСТ Р 12.4.236-2011



СТОИК / СПЕЦДЕЖДА / ПРОИЗВОДСТВО

ДЛЯ ОХРАННЫХ СТРУКТУР

71



КМФ

КОСТЮМ «ЭКСПЕРТ»

КУРТКА + П/К

- куртка с полукombineзоном
- меховой воротник
- съёмный капюшон
- удобные карманы с клапанами
- трикотажный напульсник

Ткань: 100% п/э

Утеплитель: синтепон, пл. 390 гр

Размеры: с 88-92 по 120-124

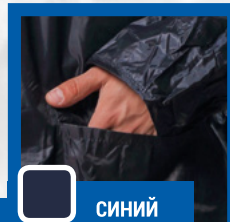
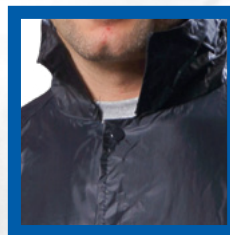
Рост 170-176, 182-188

ГОСТ Р 12.4.236-2011





**ЗАЩИТА
ОТ ВОДЫ**



СИНИЙ



СТОИК / СПЕЦОДЕЖДА / ПРОИЗВОДСТВО

ЗАЩИТА ОТ ВОДЫ

73



«РЫБАК»

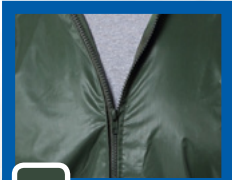
ПЛАЩ

- застёжка на кнопки
- капюшон убирается в воротник
- кокетка дублируется сеткой с внутренней стороны
- швы прострочены и герметизированы пленкой ПВХ

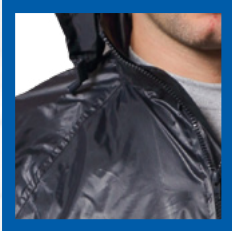
Размеры: L, XL, XXL, XXXL

Ткань: 100% нейлон с пленочным ПВХ покрытием





ЗЕЛЕНый



СИНИЙ



СТОИК / СПЕЦОДЕЖДА / ПРОИЗВОДСТВО

ЗАЩИТА ОТ ВОДЫ

74



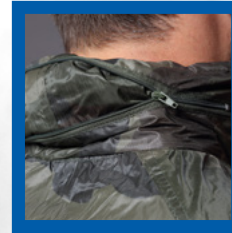
«РЫБАК»

КОСТЮМ

- куртка и брюки
- застежка на молнию
- капюшон убирается в воротник
- кокетка дублируется сеткой с внутренней стороны
- швы прострочены и герметизированы пленкой ПВХ

Размеры: L, XL, XXL, XXXL

Ткань: 100% нейлон с пленочным ПВХ покрытием



КМФ



СТОИК / СПЕЦОДЕЖДА / ПРОИЗВОДСТВО

ЗАЩИТА ОТ ВОДЫ

75



«РЫБАК КМФ»

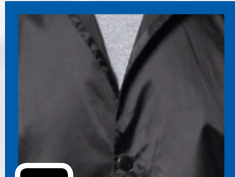
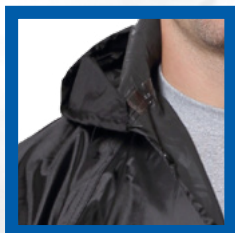
КОСТЮМ

- куртка и брюки
- застежка на молнию
- капюшон убирается в воротник
- кокетка дублируется сеткой с внутренней стороны
- швы прострочены и герметизированы пленкой ПВХ

Размеры: L, XL, XXL, XXXL

Ткань: 100% нейлон с пленочным ПВХ покрытием





ЧЕРНЫЙ



СТОИК / СПЕЦОДЕЖДА / ПРОИЗВОДСТВО

ЗАЩИТА ОТ ВОДЫ

76



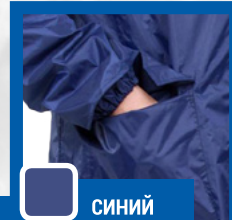
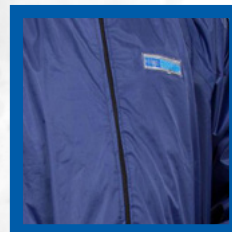
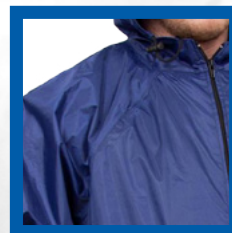
«ВЛАГОЗАЩИТНЫЙ»

ПЛАЩ

- застёжка на кнопки
- капюшон
- швы прострочены и герметизированы пленкой ПВХ

Размеры: L, XL, XXL, XXXL

Ткань: оксфорд с ПВХ покрытием



СИНИЙ



СТОИК / СПЕЦОДЕЖДА / ПРОИЗВОДСТВО

ЗАЩИТА ОТ ВОДЫ

77



«POSEIDON»

ПЛАЩ

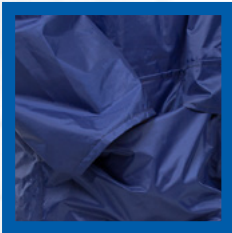
- застёжка на молнию
- капюшон
- все швы загерметизированы специальной лентой

Размеры: с 88-92 по 120-124

Рост: 170-176, 182-188

Ткань: плащевая с ПВХ покрытием





СИНИЙ



СТОИК / СПЕЦОДЕЖДА / ПРОИЗВОДСТВО

ЗАЩИТА ОТ ВОДЫ

78



«POSEIDON»

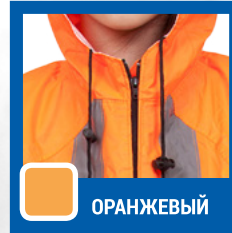
КОСТЮМ

- куртка и брюки
- застежка на молнию
- капюшон
- все швы загерметизированы специальной лентой

Размеры: с 88-92 по 120-124

Рост: 170-176, 182-188

Ткань: плащевая с ПВХ покрытием



ОРАНЖЕВЫЙ



СТОИК / СПЕЦОДЕЖДА / ПРОИЗВОДСТВО

ЗАЩИТА ОТ ВОДЫ

79



«EXTRA VISION»

КОСТЮМ

- куртка и брюки
- застежка на молнию
- капюшон
- СОП 50 мм, 3-й класс защиты
- все швы загерметизированы специальной лентой

Размеры: с 88-92 по 120-124

Рост: 170-176, 182-188

Ткань: плащевая с ПВХ покрытием





ОРАНЖЕВЫЙ



СТОИК / СПЕЦОДЕЖДА / ПРОИЗВОДСТВО

ЗАЩИТА ОТ ВОДЫ

80



«FISHERMAN'S»

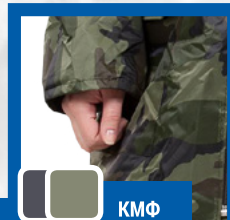
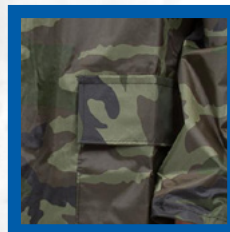
ФАРТУК

- все швы загерметизированы специальной лентой
- ткань стойкая к действию морской воды, рыбьего жира, нефтепродуктов

Размеры: с 88-92 по 120-124

Рост: 170-176, 182-188

Ткань: спец. прочная ткань с ПВХ покрытием, пл. 500 гр



КМФ



СТОИК / СПЕЦОДЕЖДА / ПРОИЗВОДСТВО

ЗАЩИТА ОТ ВОДЫ

81



«HUNTER»

ПЛАЩ

- куртка и брюки
- застежка на молнию
- капюшон
- все швы загерметизированы специальной лентой

Размеры: с 88-92 по 120-124

Рост: 170-176, 182-188

Ткань: плащевая с ПВХ покрытием

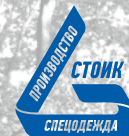




ЗАЩИТА ОТ БИОЛОГИЧЕСКИХ ФАКТОРОВ



КМФ (ЛЕС)



СТОИК / СПЕЦОДЕЖДА / ПРОИЗВОДСТВО

ЗАЩИТА ОТ БИО-ФАКТОРОВ

83

«АНТИГНУС»

КОСТЮМ

- куртка и брюки
- куртка с капюшоном и противомоскитной сеткой, которая убирается в потайной карман
- низ куртки стягивается шнуром с фиксатором
- усиленные накладки в области локтей и коленей
- трикотажные манжеты на рукавах и брюках

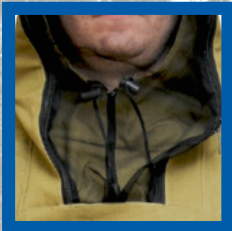
Ткань: смесовая (65%п\э, 35% х\б), пл. 210 гр.

Размеры: с 88-92 по 120-124

Рост: 170-176, 182-188

PC TV 17 PCFCP 5109240-5584-90





ХАКИ



СТОИК / СПЕЦОДЕЖДА / ПРОИЗВОДСТВО

ЗАЩИТА ОТ БИО-ФАКТОРОВ

84



«ПРОТИВОЭНЦЕФАЛИТНЫЙ»

КОСТЮМ

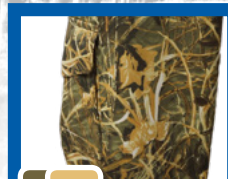
- куртка и брюки
- куртка с капюшоном и противомоскитной сеткой, которая убирается в потайной кармана
- низ куртки стягивается шнуром с фиксатором
- усиленные накладки в области локтей и коленей
- трикотажные манжеты на рукавах и брюках

Ткань: платочное полотно (100% х/б), пл. 260 гр.

Размеры: с 88-92 по 120-124

Рост: 170-176, 182-188

ТУ 17 РСФСР 5109240-5584-90



КМФ (ЛЕС)



СТОИК / СПЕЦОДЕЖДА / ПРОИЗВОДСТВО

ЗАЩИТА ОТ БИО-ФАКТОРОВ

85



«ЛЕСНИК»

КОСТЮМ

- куртка и брюки
- куртка с застежкой на молнию и ветрозащитным клапаном
- накладные карманы с клапаном на куртке и брюках

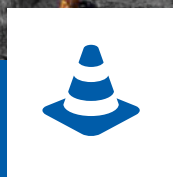
Ткань: смесовая (65%п\э, 35% х\б), пл. 210 гр.

Размеры: с 88-92 по 120-124

Рост: 170-176, 182-188

ТУ 17 РСФСР 5109240-5584-90





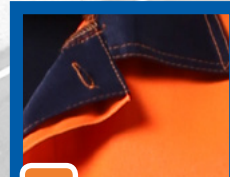
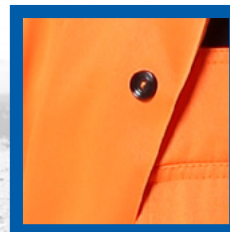
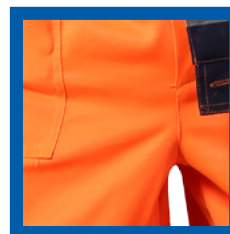
СИГНАЛЬНАЯ ОДЕЖДА



СТОИК / СПЕЦОДЕЖДА / ПРОИЗВОДСТВО

СИГНАЛЬНАЯ ОДЕЖДА

87



ЛИМОННЫЙ

КОСТЮМ «ДОРОЖНИК» КУРТКА + П/К

- куртка и полукombineзон
- супатная застежка
- нижние объемные накладные карманы и один верхний
- полукombineзон с накладным карманом
- СОП 50 мм, 3-й класс защиты

Ткань: смесовая (65%п/э, 35%х/б), пл. 210 гр

Размеры: с 88-92 по 120-124

Рост 170-176, 182-188

ГОСТ Р 27575-87

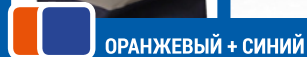
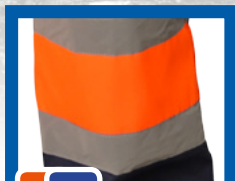
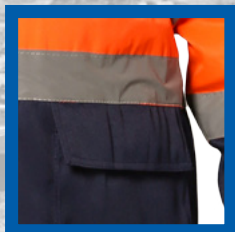
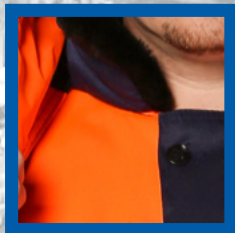




СТОИК / СПЕЦОДЕЖДА / ПРОИЗВОДСТВО

СИГНАЛЬНАЯ ОДЕЖДА

88



ОРАНЖЕВЫЙ + СИНИЙ

КОСТЮМ «СИГНАЛ-3»

КУРТКА + БРЮКИ

- куртка с брюками
- меховой воротник
- съёмный капюшон
- удобные карманы с клапанами
- брюки с бретелями
- СОП 50 мм на куртке и брюках (3 класс защиты)
- трикотажный напульсник

Ткань: смесовая (65%п/э, 35%х/б), пл. 210 гр
 Утеплитель: синтепон, пл. 390 гр
 Размеры: с 88-92 по 120-124
 Рост 170-176, 182-188

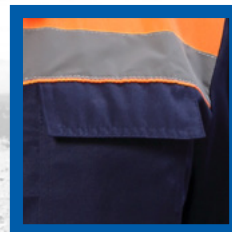
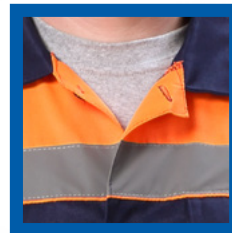
ГОСТ Р 12.4.236-2011



СТОИК / СПЕЦОДЕЖДА / ПРОИЗВОДСТВО

СИГНАЛЬНАЯ ОДЕЖДА

89



СИНИЙ + ОРАНЖЕВЫЙ

КОСТЮМ «СТАНДАРТ-ТРАССА»

КУРТКА + БРЮКИ

- куртка и брюки
- два нижних накладных кармана и один верхний с клапаном
- СОП 50 мм

Ткань: смесовая (65%п/э, 35%х/б), пл. 210 гр
 Размеры: с 88-92 по 120-124
 Рост 170-176, 182-188

ГОСТ 27575-87

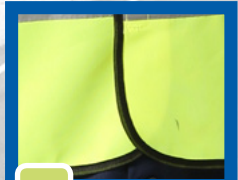




СТОИК / СПЕЦОДЕЖДА / ПРОИЗВОДСТВО

СИГНАЛЬНАЯ ОДЕЖДА

90



ЛИМОННЫЙ



«СИГНАЛЬНЫЙ»

ЖИЛЕТ

- центральная застежка на велькро
- СОП 50 мм, 3-й класс защиты
- Ткань: 100% п/э

Размеры: L, XL, XXL, XXXL

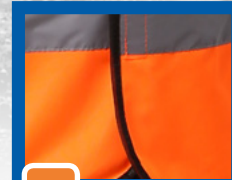
ГОСТ Р 12.4.219-99



СТОИК / СПЕЦОДЕЖДА / ПРОИЗВОДСТВО

СИГНАЛЬНАЯ ОДЕЖДА

91



ОРАНЖЕВЫЙ



«СИГНАЛЬНЫЙ»

ЖИЛЕТ

- центральная застежка на велькро
- СОП 50 мм, 3-й класс защиты
- Ткань: 100% п/э

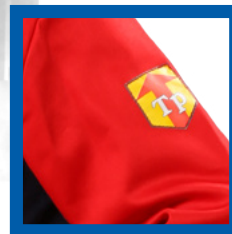
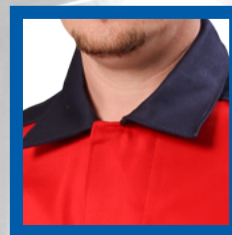
Размеры: L, XL, XXL, XXXL

ГОСТ Р 12.4.219-99

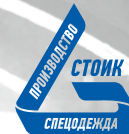




**ЗАЩИТА ОТ
ПОВЫШЕННЫХ
ТЕМПЕРАТУР**



КРАСНЫЙ



СТОИК / СПЕЦОДЕЖДА / ПРОИЗВОДСТВО

ОТ ПОВЫШЕННЫХ ТЕМПЕРАТУР

93

КОСТЮМ
«МАРС 1»
КУРТКА + БРЮКИ

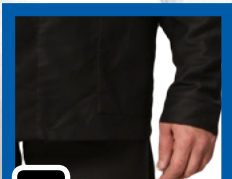
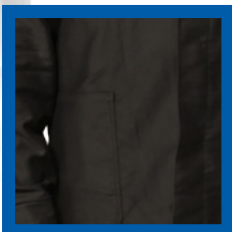
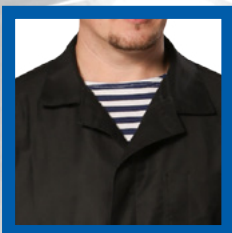
- куртка, брюки
- куртка с потайной застежкой на пуговицы
- карманы в рельефных швах
- брюки с застежкой гульфика на пуговицы

Размеры: с 88-92 по 120-124

Рост: 170-176, 182-188

Ткань: FLAMESHIELD™ (Флеймшилд) с огнезащитной отделкой PROBAN™ (100% х/б)





ЧЕРНЫЙ



СТОИК / СПЕЦОДЕЖДА / ПРОИЗВОДСТВО

ОТ ПОВЫШЕННЫХ ТЕМПЕРАТУР

94



КОСТЮМ «МОЛЕСКИНОВЫЙ»

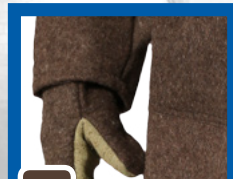
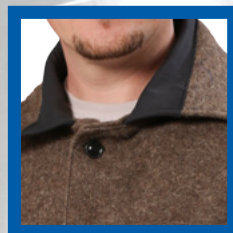
КУРТКА + БРЮКИ

- куртка, брюки
- куртка с потайной застежкой на пуговицы
- прорезные карманы
- усилительные накладки в области локтей и коленей

Ткань: молескин (100% х/б), пл. 280 гр.

Размеры: с 88-92 по 120-124

Рост: 170-176, 182-188



СУКНО



СТОИК / СПЕЦОДЕЖДА / ПРОИЗВОДСТВО

ОТ ПОВЫШЕННЫХ ТЕМПЕРАТУР

95



КОСТЮМ «СУКОННЫЙ»

КУРТКА + БРЮКИ

- куртка, брюки
- куртка с потайной застежкой на пуговицы, карманами в рельефах
- воротник отделан бязью
- брюки с застежкой гульфика на пуговицы, одним накладным карманом

Ткань: сукно с огнестойкой пропиткой

Размеры: с 88-92 по 120-124

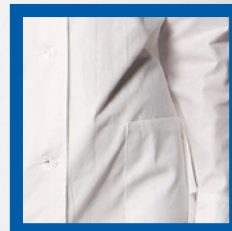
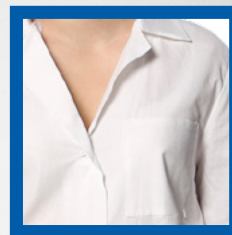
Рост: 170-176, 182-188



ГОСТ: 12.4.045-87



УНИФОРМА



БЕЛЫЙ

ПРОИЗВОДИТЕЛЬ
СТОИК
СПЕЦОДЕЖДА

СТОИК / СПЕЦОДЕЖДА / ПРОИЗВОДСТВО

ДЛЯ МЕДИЦИНСКИХ РАБОТНИКОВ

97



«МЕДИЦИНСКИЙ»

ХАЛАТ ЖЕНСКИЙ

- полуприлегающий силуэт
- длина ниже колена
- рукава длинные
- накладные карманы

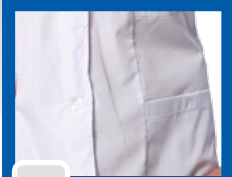
Ткань: 100% хлопок, пл. 142 гр./кв.м.

Размеры: с 88-92 по 120-124

Рост: 158-164, 170-176

 ГОСТ: 24760-81





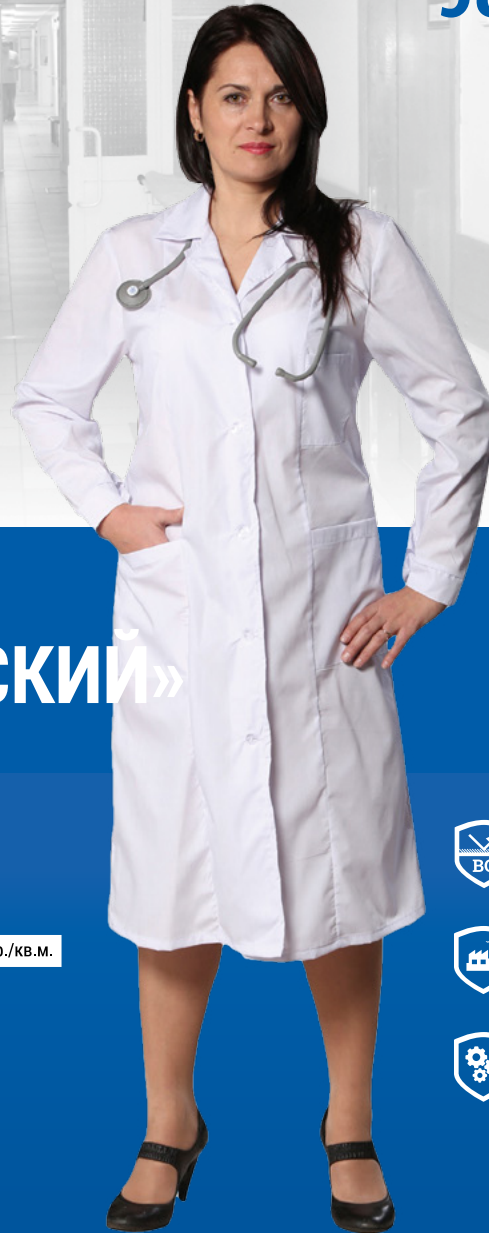
БЕЛЫЙ



СТОИК / СПЕЦОДЕЖДА / ПРОИЗВОДСТВО

ДЛЯ МЕДИЦИНСКИХ РАБОТНИКОВ

98



«МЕДИЦИНСКИЙ»

ХАЛАТ ЖЕНСКИЙ

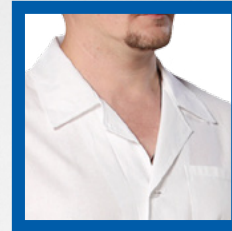
- полуприлегающий силуэт
- длина ниже колена
- рукава длинные
- накладные карманы

Ткань: смесовая (65% п/э, 35% хлопок), пл. 120 гр./кв.м.

Размеры: с 88-92 по 120-124

Рост: 158-164, 170-176

ГОСТ: 24760-81



БЕЛЫЙ



СТОИК / СПЕЦОДЕЖДА / ПРОИЗВОДСТВО

ДЛЯ МЕДИЦИНСКИХ РАБОТНИКОВ

99



«МЕДИЦИНСКИЙ»

ХАЛАТ МУЖСКОЙ

- прямой силуэт
- длина ниже колена
- рукава длинные
- накладные карманы

Ткань: 100% хлопок, пл. 142 гр./кв.м.

Размеры: с 88-92 по 120-124

Рост: 170-176, 182-188

ГОСТ: 25194-82





БЕЛЫЙ



СТОИК / СПЕЦОДЕЖДА / ПРОИЗВОДСТВО

ДЛЯ МЕДИЦИНСКИХ РАБОТНИКОВ

100



«МЕДИЦИНСКИЙ»

ХАЛАТ МУЖСКОЙ

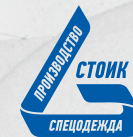
- прямой силуэт
- длина ниже колена
- рукава длинные
- накладные карманы

Ткань: смесовая (65% п/э, 35% хлопок), пл. 120 гр./кв.м.

Размеры: с 88-92 по 120-124

Рост: 170-176, 182-188

ГОСТ: 25194-82



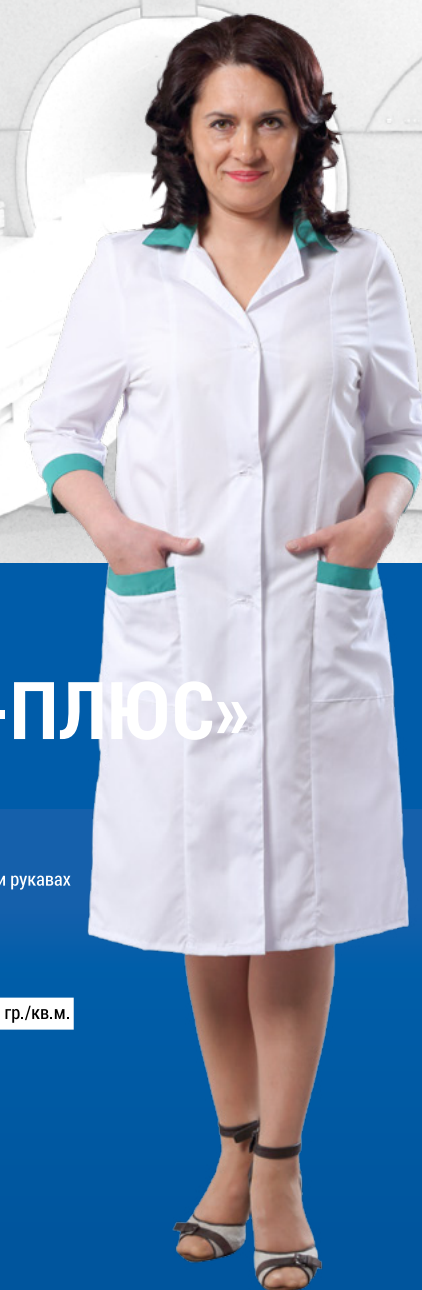
СТОИК / СПЕЦОДЕЖДА / ПРОИЗВОДСТВО

ДЛЯ МЕДИЦИНСКИХ РАБОТНИКОВ

101



БЕЛЫЙ+БИРЮЗОВЫЙ



«СТАНДАРТ-ПЛЮС»

ХАЛАТ МЕДИЦИНСКИЙ

- полуприлегающий силуэт
- контрастная отделка на карманах, воротнике и рукавах
- длина ниже колена
- рукава ¾ длины
- накладные карманы

Ткань: смесовая (65% п/э, 35% хлопок), пл. 120 гр./кв.м.

Размеры: с 88-92 по 120-124

Рост: 158-164, 170-176

ГОСТ: 24760-81





БЕЛЫЙ+СИНИЙ



СТОИК / СПЕЦОДЕЖДА / ПРОИЗВОДСТВО

ДЛЯ МЕДИЦИНСКИХ РАБОТНИКОВ

102



«МАГНОЛИЯ»

ХАЛАТ МЕДИЦИНСКИЙ

- полуприлегающий силуэт
- контрастная отделка
- длина ниже колена
- рукава $\frac{3}{4}$ длины
- накладные карманы

Ткань: смесовая (65% п/э, 35% хлопок), пл. 120 гр./кв.м.

Размеры: с 88-92 по 120-124

Рост: 158-164, 170-176

ГОСТ: 24760-81



БЕЛЫЙ+ГОЛУБОЙ



СТОИК / СПЕЦОДЕЖДА / ПРОИЗВОДСТВО

ДЛЯ МЕДИЦИНСКИХ РАБОТНИКОВ

103



«ЛИЗА»

ХАЛАТ МЕДИЦИНСКИЙ

- полуприлегающий силуэт
- контрастная отделка
- длина ниже колена
- рукава длинные
- накладные карманы

Ткань: смесовая (65% п/э, 35% хлопок), пл. 120 гр./кв.м.

Размеры: с 88-92 по 120-124

Рост: 158-164, 170-176

ГОСТ: 24760-81

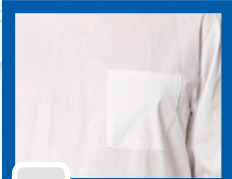




СТОИК / СПЕЦОДЕЖДА / ПРОИЗВОДСТВО

ДЛЯ МЕДИЦИНСКИХ РАБОТНИКОВ

104



БЕЛЫЙ+БИРЮЗОВЫЙ



«ХИРУРГИЧЕСКИЙ»

ХАЛАТ

- прямой силуэт
- длина ниже колена
- рукава длинные
- накладные карманы
- застежки на завязках

Ткань: 100% хлопок, пл. 142 гр./кв.м.

Размеры: с 88-92 по 120-124

Рост: 170-176, 182-188

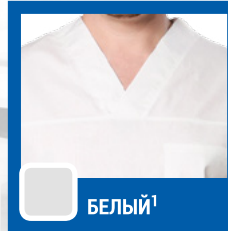
ГОСТ: 25194-82



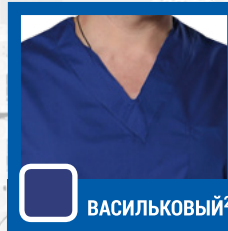
СТОИК / СПЕЦОДЕЖДА / ПРОИЗВОДСТВО

ДЛЯ МЕДИЦИНСКИХ РАБОТНИКОВ

105



БЕЛЫЙ¹



ВАСИЛЬКОВЫЙ²



ЗЕЛЕНый²



«ХИРУРГ»

КОСТЮМ

- брюки на резинке
- рукава короткие
- накладные карманы

Ткань(1): 100% хлопок, пл. 142 гр./кв.м.

Ткань(2): смесовая (65% п/э, 35% хлопок), пл. 120 гр./кв.м.

Размеры: с 88-92 по 120-124

Рост: 170-176, 182-188

ГОСТ: 9897-88





БЕЛЫЙ + ВАСИЛЬКОВЫЙ



СТОИК / СПЕЦОДЕЖДА / ПРОИЗВОДСТВО

ДЛЯ МЕДИЦИНСКИХ РАБОТНИКОВ

106



«СТАНДАРТ»

КОСТЮМ МЕДИЦИНСКИЙ

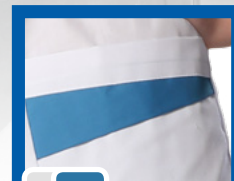
- полуприлегающий силуэт
- брюки на резинке
- рукава 3/4
- накладные карманы

Ткань: смесовая (65% п/э, 35% хлопок), пл. 120 гр./кв.м.

Размеры: с 88-92 по 120-124

Рост: 158-164, 170-176

ГОСТ: 25294-2003



БЕЛЫЙ+ГОЛУБОЙ



СТОИК / СПЕЦОДЕЖДА / ПРОИЗВОДСТВО

ДЛЯ МЕДИЦИНСКИХ РАБОТНИКОВ

107



«ЛИЗА»

КОСТЮМ МЕДИЦИНСКИЙ

- полуприлегающий силуэт
- брюки на резинке
- рукава 3/4
- накладные карманы

Ткань: смесовая (65% п/э, 35% хлопок), пл. 120 гр./кв.м.

Размеры: с 88-92 по 120-124

Рост: 158-164, 170-176

ГОСТ: 25294-2003





БЕЛЫЙ+БИРЮЗОВЫЙ



СТОИК / СПЕЦОДЕЖДА / ПРОИЗВОДСТВО

ДЛЯ МЕДИЦИНСКИХ РАБОТНИКОВ

108



«СТЕЛА»

КОСТЮМ МЕДИЦИНСКИЙ

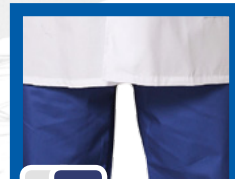
- полуприлегающий силуэт
- брюки на резинке
- рукава короткие
- накладные карманы

Ткань: смесовая (65% п/э, 35% хлопок), пл. 120 гр./кв.м.

Размеры: с 88-92 по 120-124

Рост: 158-164, 170-176

ГОСТ: 25294-2003



БЕЛЫЙ + ВАСИЛЬКОВЫЙ



СТОИК / СПЕЦОДЕЖДА / ПРОИЗВОДСТВО

ДЛЯ МЕДИЦИНСКИХ РАБОТНИКОВ

109



«СТАНДАРТ»

КОСТЮМ МУЖСКОЙ

- брюки на резинке
- рукава короткие
- накладные карманы

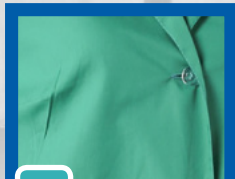
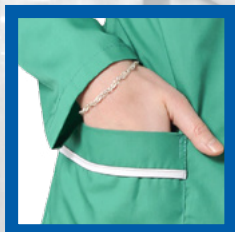
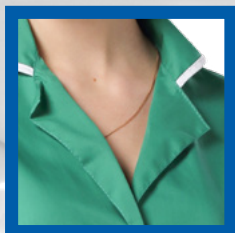
Ткань: смесовая (65% п/э, 35% хлопок), пл. 120 гр./кв.м.

Размеры: с 88-92 по 120-124

Рост: 170-176, 182-188

ГОСТ: 25294-2003





ЗЕЛЕНый



СТОИК / СПЕЦОДЕЖДА / ПРОИЗВОДСТВО

ДЛЯ ТОРГОВЛИ И СФЕРЫ УСЛУГ

110



«УНИВЕРСАЛЬНЫЙ»

ХАЛАТ

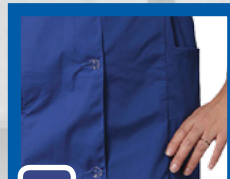
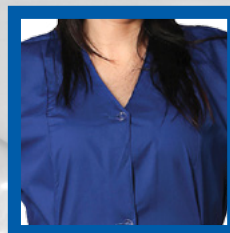
- полуприлегающий силуэт
- длинный рукав
- длина ниже колена
- накладные карманы

Ткань: смесовая (65% п/э, 35% хлопок), пл. 120 гр./кв.м.

Размеры: с 88-92 по 120-124

Рост: 158-164, 170-176

ГОСТ: 12.4.131-83



ВАСИЛЬКОВЫЙ



СТОИК / СПЕЦОДЕЖДА / ПРОИЗВОДСТВО

ДЛЯ ТОРГОВЛИ И СФЕРЫ УСЛУГ

111



«АННА»

ХАЛАТ

- полуприлегающий силуэт
- короткий рукав
- длина ниже колена
- накладные карманы

Ткань: смесовая (65% п/э, 35% хлопок), пл. 120 гр./кв.м.

Размеры: с 88-92 по 120-124

Рост: 158-164, 170-176

ГОСТ: 12.4.131-83

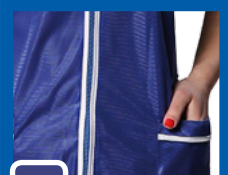
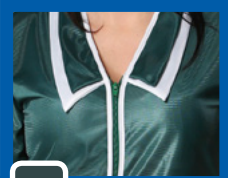




СТОИК / СПЕЦОДЕЖДА / ПРОИЗВОДСТВО

ДЛЯ ТОРГОВЛИ И СФЕРЫ УСЛУГ

112



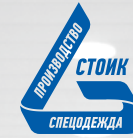
«НЕЙЛОН»

ХАЛАТ НА МОЛНИИ

- укороченная модель
- на молнии
- накладные карманы
- короткий рукав

Ткань: 100% полиэфир. Пл. 80 гр/кв.м.
Размеры: с 40 по 56

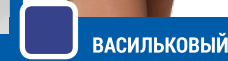
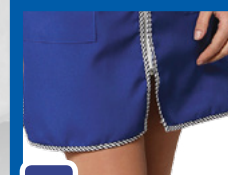
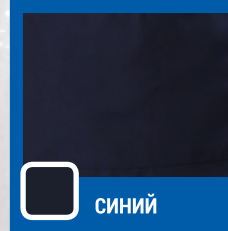
PC+ ГОСТ 25294-2003



СТОИК / СПЕЦОДЕЖДА / ПРОИЗВОДСТВО

ДЛЯ ТОРГОВЛИ И СФЕРЫ УСЛУГ

113



«АЛИСА»

ХАЛАТ

- укороченная модель
- на молнии
- накладные карманы
- короткий рукав

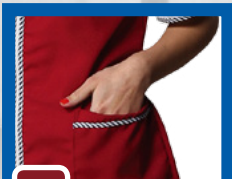
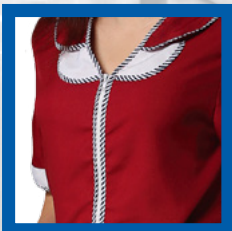
Ткань: 100% полиэфир. пл. 160 гр/кв.м.
Размеры: с 40 по 56

PC+ ГОСТ 25294-2003





ВАСИЛЬКОВЫЙ



КРАСНЫЙ



СТОИК / СПЕЦОДЕЖДА / ПРОИЗВОДСТВО

ДЛЯ ТОРГОВЛИ И СФЕРЫ УСЛУГ

114



«ШАРМ»

ХАЛАТ

- укороченная модель
- на молнии
- накладные карманы
- короткий рукав

Ткань: 100% полиэфир. пл. 160 гр./кв.м.

Размеры: с 40 по 56

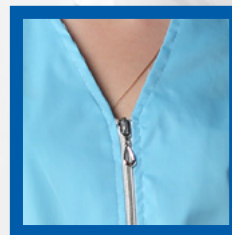
ГОСТ 25294-2003



СТОИК / СПЕЦОДЕЖДА / ПРОИЗВОДСТВО

ДЛЯ ТОРГОВЛИ И СФЕРЫ УСЛУГ

115



ГОЛУБОЙ



«УНИВЕРСАЛЬНЫЙ»

КОСТЮМ

- брюки на резинке
- полуприлегающий силуэт
- на молнии
- накладные карманы
- короткий рукав

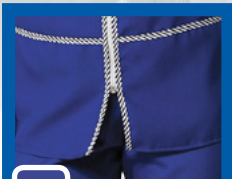
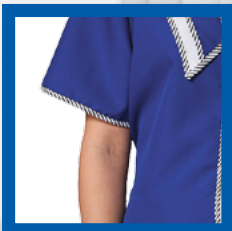
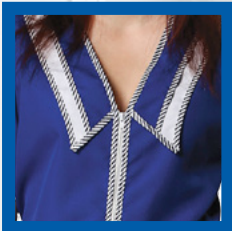
Ткань: смесовая (65% п/э, 35% хлопок), пл. 120 гр./кв.м.

Размеры: с 88-92 по 120-124

Рост: 158-164, 170-176

ГОСТ: 9896-88





ВАСИЛЬКОВЫЙ



СТОИК / СПЕЦОДЕЖДА / ПРОИЗВОДСТВО

ДЛЯ ТОРГОВЛИ И СФЕРЫ УСЛУГ

116



«ЖЕНСКИЙ»

КОСТЮМ НА МОЛНИИ

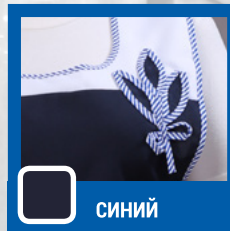
- брюки на резинке
- полуприлегающий силуэт
- на молнии
- накладные карманы
- короткий рукав

Ткань: 100% п/э, пл. 160 гр./кв.м.
Размеры: с 44 по 62

ГОСТ: 9896-88



ВАСИЛЬКОВЫЙ



СИНИЙ



КРАСНЫЙ



СТОИК / СПЕЦОДЕЖДА / ПРОИЗВОДСТВО

ДЛЯ ТОРГОВЛИ И СФЕРЫ УСЛУГ

117



«САРАФАН»

ФАРТУК

- укороченная модель
- большой карман
- по талии объем регулируется с помощью полупоясов

Ткань: 100% полиэфир, пл. 80 гр./кв.м.
Размеры: с 42 по 62

ГОСТ 25294-2003

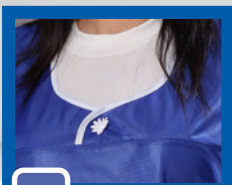




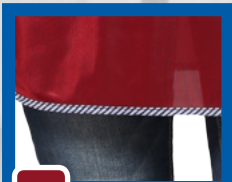
СТОИК / СПЕЦОДЕЖДА / ПРОИЗВОДСТВО

ДЛЯ ТОРГОВЛИ И СФЕРЫ УСЛУГ

118



ВАСИЛЬКОВЫЙ



КРАСНЫЙ



«ФАРТУК САРАФАН»

- укороченная модель
- большой карман
- по талии объем регулируется с помощью полупоясов

Ткань: 100% полиэфир. пл. 160 гр/кв.м.
Размеры: с 42 по 62

ГОСТ 25294-2003



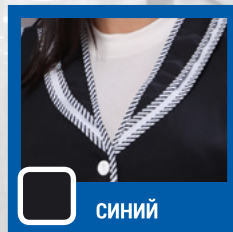
СТОИК / СПЕЦОДЕЖДА / ПРОИЗВОДСТВО

ДЛЯ ТОРГОВЛИ И СФЕРЫ УСЛУГ

119



КРАСНЫЙ



СИНИЙ



ВАСИЛЬКОВЫЙ



«ФАРТУК САРАФАН 2»

- укороченная модель
- большой карман
- по талии объем регулируется с помощью полупоясов

Ткань: 100% полиэфир. пл. 160 гр/кв.м.
Размеры: с 42 по 62

ГОСТ 25294-2003





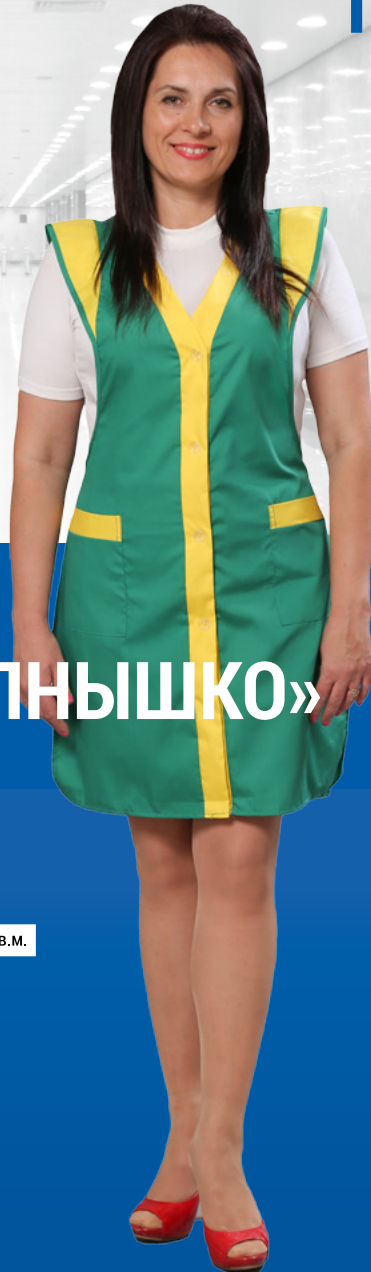
ЗЕЛЕНЫЙ+ЖЕЛТЫЙ



СТОИК / СПЕЦОДЕЖДА / ПРОИЗВОДСТВО

ДЛЯ ТОРГОВЛИ И СФЕРЫ УСЛУГ

120

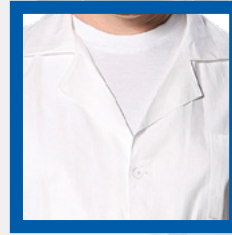


ФАРТУК «САРАФАН СОЛНЫШКО»

- укороченная модель
- большой карман
- по талии объем регулируется с помощью полупоясов

Ткань: смесовая (65% полиэфир, 35% хлопок), пл. 120 гр./кв.м.
Размеры: с 42 по 62

ГОСТ 25294-2003



БЕЛЫЙ



СТОИК / СПЕЦОДЕЖДА / ПРОИЗВОДСТВО

ДЛЯ ТОРГОВЛИ И СФЕРЫ УСЛУГ

121



«ПОВАР»

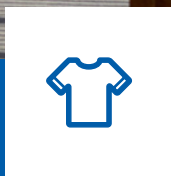
КОСТЮМ

- брюки на резинке
- рукава короткие
- накладные карманы

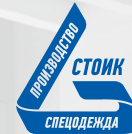
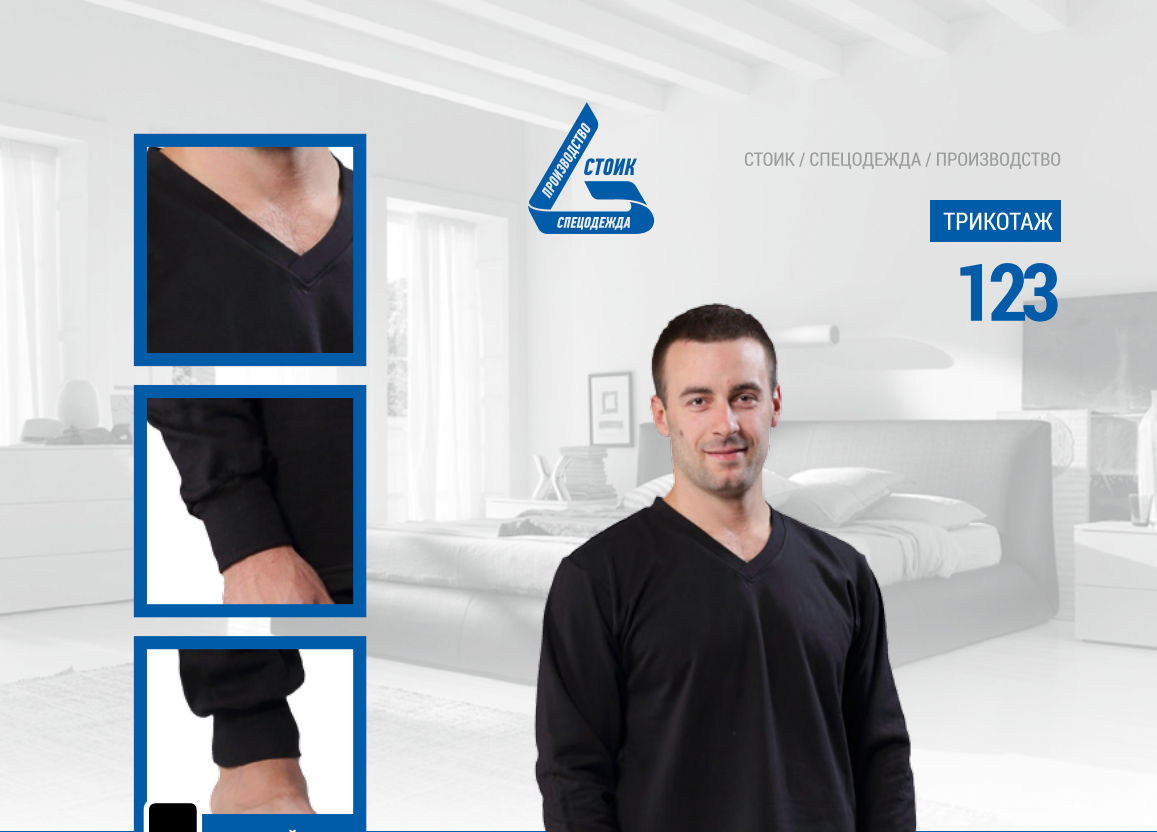
Ткань: 100% хлопок, пл. 142 гр./кв.м.
Размеры: с 88-92 по 120-124
Рост: 170-176, 182-188

ГОСТ: 25194-82





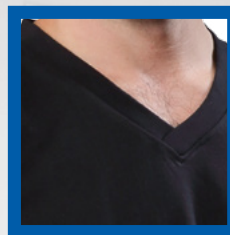
ТРИКОТАЖ



СТОИК / СПЕЦОДЕЖДА / ПРОИЗВОДСТВО

ТРИКОТАЖ

123



ЧЕРНЫЙ

«НАТЕЛЬНОЕ»

БЕЛЬЁ С НАЧЕСОМ

- куртка, кальсоны
- трикотажные манжеты на брюках
- анатомический крой, плоские швы

Ткань: трикотажное полотно (100% х/б)

Размеры: с 88-92 по 120-124

ГОСТ: 26085-84

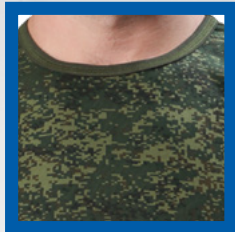




СТОИК / СПЕЦОДЕЖДА / ПРОИЗВОДСТВО

ТРИКОТАЖ

124



КМФ



«НАТЕЛЬНОЕ»

БЕЛЬЕ

- куртка, кальсоны
- трикотажные манжеты на брюках
- анатомический крой, плоские швы

Ткань: трикотажное полотно (100% х/б)

Размеры: с 88-92 по 120-124

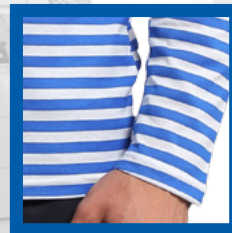
ГОСТ: 26085-84



СТОИК / СПЕЦОДЕЖДА / ПРОИЗВОДСТВО

ТРИКОТАЖ

125



СИНИЙ+БЕЛЫЙ



«ТЕЛЬНЯШКА»

ТЕЛЬНЯШКА¹, МАЙКА²

Ткань: трикотажное полотно, (100% х/б)

Размеры: с 88-92 по 120-124

ГОСТ: 20462-87

1



2





КМФ, ГОРОД



СТОИК / СПЕЦОДЕЖДА / ПРОИЗВОДСТВО

ТРИКОТАЖ

126



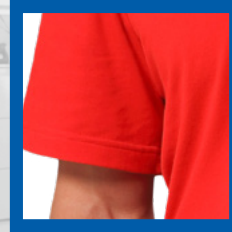
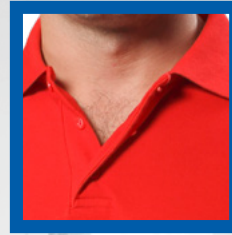
«КМФ»

ФУТБОЛКА

Ткань: трикотажное полотно, (100% х/б)

Размеры: с 88-92 по 120-124

ГОСТ: 20462-87



КРАСНЫЙ



СТОИК / СПЕЦОДЕЖДА / ПРОИЗВОДСТВО

ТРИКОТАЖ

127



«ПОЛО»

ФУТБОЛКА

Ткань: трикотажное полотно, (100% х/б)

Размеры: с 88-92 по 120-124

ГОСТ: 20462-87





СРЕДСТВА ЗАЩИТЫ РУК

МАТЕРИАЛ:
БРЕЗЕНТ



РУКАВИЦЫ «БРЕЗЕНТОВЫЕ»

Предназначены для сварочных
и общестроительных работ

ГОСТ: 12.4.010-75

МАТЕРИАЛ:
ДВУНИТКА



РУКАВИЦЫ «Х/Б С ДВОЙНЫМ НАЛАДОННИКОМ»

Защита от механических воздействий.
Широкая сфера применения в различных
отраслях промышленности.

ГОСТ: 12.4.010-75

МАТЕРИАЛ:
ДВУНИТКА
НАЛАДОННИК:
БРЕЗЕНТ



РУКАВИЦЫ «Х/Б С БРЕЗЕНТОВЫМ НАЛАДОННИКОМ»

Защита от значительных механических
воздействий. Используются при такелажных
работах, при работах с литьем, кирпичом.

ГОСТ: 12.4.010-75

МАТЕРИАЛ:
ДВУНИТКА



РУКАВИЦЫ «Х/Б С ПВХ ПОКРЫТИЕМ»

Защита от механических воздействий.
Широкая сфера применения в различных
отраслях промышленности.

ГОСТ: 12.4.010-75

МАТЕРИАЛ:
ШИНЕЛЬНОЕ
СУКНО



РУКАВИЦЫ «СУКОННЫЕ»

Предназначены для защиты рук от
пониженных температур и кислот
(при условии ограниченного контакта),
от термических ожогов.

ГОСТ: 12.4.010-75, 12.4.183-91



РАБОЧАЯ ОБУВЬ



■ ЧЕРНЫЙ

ЛЕТО\ЗИМА



БОТИНКИ

РАЗМЕР: 39-47

«ПУ-ПУ»

Верх обуви: **Натуральная кожа**
 Подкладка: нетканый материал
 Подносок: композитный облегченный подносок ударной прочностью 200 Дж
 Тип подошвы: 2-х слойная полиуретановая (ПУ-ПУ)
 Метод крепления:

 ГОСТ 12.4.137-84

■ ЧЕРНЫЙ

ЛЕТО\ЗИМА



БОТИНКИ

РАЗМЕР: 36-46

«ФОРВАРД»

ЛЕТО\ЗИМА

Верх обуви: **Натуральная кожа**
 Подкладка: нетканый материал
 Подносок: литевой метод крепления
 Тип подошвы: полиуретановая
 Метод крепления: литевой

 ГОСТ 12.4.137-84

■ ЧЕРНЫЙ

ЛЕТО\ЗИМА



САПОГИ

РАЗМЕР: 39-47

«ВЕКТОР»

Верх обуви: **Натуральная кожа**
 Подкладка: нетканый материал
 Подносок: литевой метод крепления
 Тип подошвы: полиуретановая
 Метод крепления: литевой

 ГОСТ 12.4.137-84

■ ЧЕРНЫЙ



ПОЛУБОТИНКИ «ТЕМП»

РАЗМЕР: 36-47

Верх обуви: **Натуральная кожа**
Подкладка: искусственный материал
Подносок: жесткий формованный
Тип подошвы: полиуретановая (ПУ)
Метод крепления: литевой

PC ГОСТ 12.4.137-84

■ ЧЕРНЫЙ



ПОЛУБОТИНКИ «КЛАССИК»

РАЗМЕР: 36-47

Верх обуви: **Натуральная кожа**
Подкладка: нетканый материал
Подносок: жесткий формованный
Тип подошвы: полиуретановая (ПУ)
Метод крепления: литевой

12.4.137-2001

■ КОРИЧНЕВЫЙ



БОТИНКИ «SPS»

РАЗМЕР: 38-46

Верх обуви: **Натуральная кожа**
Подкладка: искусственный материал
Подносок: композитный облегченный подносок ударной прочностью 200 Дж
Тип подошвы: 2-х слойная полиуретановая (ПУ-ПУ)
Метод крепления: литевой

PC ГОСТ 12.4.137-84

■ ЧЕРНЫЙ

ЛЕТО\ЗИМА



БОТИНКИ

РАЗМЕР: 39-46

«БОРТОПРОШИВНЫЕ»

Верх обуви: **Натуральная кожа (юфть)**
Подкладка:
Подносок: укрепленный
Тип подошвы: ПВХ
Метод крепления: борт прошивной клееный

ГОСТ Р 12.4.187-97

■ ЧЕРНЫЙ

ЛЕТО\ЗИМА



САПОГИ

РАЗМЕР: 39-46

«БОРТОПРОШИВНЫЕ»

Верх обуви: **Натуральная кожа (юфть)**
Подносок: укрепленный
Тип подошвы: ТЕП (термоэластопласт)
Метод крепления: борт прошивной клееный

PC ГОСТ Р 12.4.187-97

■ ЧЕРНЫЙ

ЛЕТО\ЗИМА



САПОГИ

РАЗМЕР: 39-46

«ФОРМОВЫЕ»

Верх обуви: **Резина**
Подкладка:
Подносок:
Тип подошвы: рифленая
Метод крепления:

PC ГОСТ 5375-79

■ ЧЕРНЫЙ



САПОГИ «ПВХ»

РАЗМЕР: 36-47

Верх обуви: ПВХ
Подошва: ПВХ
мужские и женские

PC ГОСТ 12.4.137-84

■ СЕРЫЙ



ВАЛЕНКИ «СЕРЫЕ»

РАЗМЕР: 26-35

Верх обуви: 100% шерсть
Тип подошвы: резина

PC ГОСТ 18724-88

■ СЕРЫЙ



ВАЛЕНКИ «ОБРЕЗИНЕННЫЕ»

РАЗМЕР: 26-35

Верх обуви: 100% шерсть
Тип подошвы: резина

PC ГОСТ 18724-88



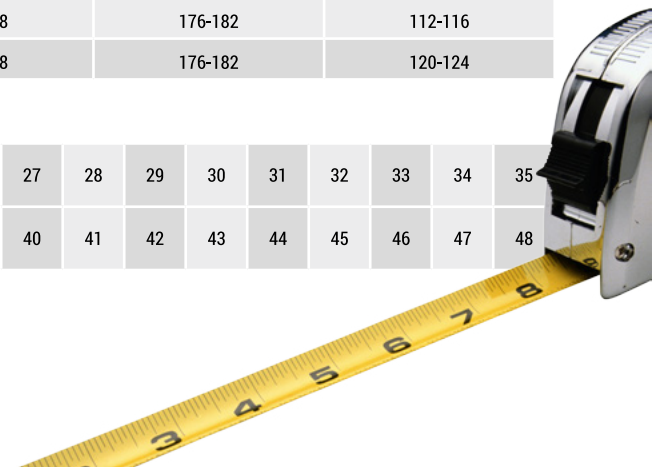
ТАБЛИЦА РАЗМЕРОВ ОДЕЖДЫ

	М	Ж	М	Ж	М	Ж	М	Ж	М	Ж
Размер	88-92		96-100		104-108		112-116		120-124	
Обхват груди, см	86-94		94-102		101-110		110-118		118-126	
Обхват талии, см	76-84	68-72	84-92	76-80	92-100	84-88	100-108	94-100	108-116	104-108
Обхват бедер, см	94-100	94-100	100-106	102-106	106-112	110-116	112-118	118-124	118-124	126-132

Рост	РОСТ ТИПОВОЙ ФИГУРЫ, СМ		ИНТЕРВАЛ РОСТА ТИПОВОЙ ФИГУРЫ, СМ	
	мужчин	женщин	мужчин	Женщин
1-2	158-164	146-152	155,0-166,9	143,0-154,9
3-4	170-176	158-164	167,0-178,9	155,0-166,9
5-6	182-188	170-176	179,0-191,9	167,0-178,9

Размер международный	РОСТ		Размер российский
	мужчин	женщин	
S	164-170	158-164	88-92
M	170-176	164-170	96-100
L	176-182	170-176	104-108
XL	176-182	170-176	104-108
XXL	182-188	176-182	112-116
XXXL	182-188	176-182	120-124

РАЗМЕР ВАЛЯНОЙ ОБУВИ	24	25	26	27	28	29	30	31	32	33	34	35
ШТИХМАССОВАЯ СИСТЕМА	37	38	39	40	41	42	43	44	45	46	47	48





ЗАЩИТНЫЕ СВОЙСТВА ПО ГОСТ 12.4.103-83



от истирания



от разрывов



сигнальная
одежда



от сырой нефти



от пониженных
температур



от вибрации



от общепроизводственных
загрязнений



от статического
электричества



от повышенных
температур (от искр,
брызг расплавленного
металла и окалины)



от микроорганизмов



водонепроницаемая



от воды и растворов
нетоксичных веществ



от вредных
биологических
факторов



для регенерации кожи



от растворов кислот
и щелочей (концентрация
от 50% до 80%)



автономный
подогрев

По вопросам продаж и поддержки обращайтесь:

Архангельск (8182)63-90-72
Астана +7(7172)727-132
Белгород (4722)40-23-64
Брянск (4832)59-03-52
Владивосток (423)249-28-31
Волгоград (844)278-03-48
Вологда (8172)26-41-59
Воронеж (473)204-51-73
Екатеринбург (343)384-55-89
Иваново (4932)77-34-06
Ижевск (3412)26-03-58
Казань (843)206-01-48

Калининград (4012)72-03-81
Калуга (4842)92-23-67
Кемерово (3842)65-04-62
Киров (8332)68-02-04
Краснодар (861)203-40-90
Красноярск (391)204-63-61
Курск (4712)77-13-04
Липецк (4742)52-20-81
Магнитогорск (3519)55-03-13
Москва (495)268-04-70
Мурманск (8152)59-64-93
Набережные Челны (8552)20-53-41

Нижний Новгород (831)429-08-12
Новокузнецк (3843)20-46-81
Новосибирск (383)227-86-73
Орел (4862)44-53-42
Оренбург (3532)37-68-04
Пенза (8412)22-31-16
Пермь (342)205-81-47
Ростов-на-Дону (863)308-18-15
Рязань (4912)46-61-64
Самара (846)206-03-16
Санкт-Петербург (812)309-46-40
Саратов (845)249-38-78

Смоленск (4812)29-41-54
Сочи (862)225-72-31
Ставрополь (8652)20-65-13
Тверь (4822)63-31-35
Томск (3822)98-41-53
Тула (4872)74-02-29
Тюмень (3452)66-21-18
Ульяновск (8422)24-23-59
Уфа (347)229-48-12
Челябинск (351)202-03-61
Череповец (8202)49-02-64
Ярославль (4852)69-52-93

сайт: <http://stoik.nt-rt.ru> || эл. почта: sot@nt-rt.ru

